

# regional-BAUEN

Magazin für Bauherren und Modernisierer

**KOSTENLOS  
ZUM MITNEHMEN**



## Sonnenschirme

### Trends fürs Bad

Küchenhelfer & Leuchten  
Gedämmte Bodenplatte

### Generationenhäuser

Wärmepumpen, Kamine & Öfen  
Bodenbeläge aus Holz & Stein

### Ankleiden

Dachfenster & Wintergärten  
Markisen & Sonnensegel



Quelle: dopplerschirme.com

[www.regional-bauen.de](http://www.regional-bauen.de)

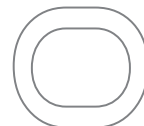


Kalter Markt 25 | 73525 Schwäbisch Gmünd

Mo – Fr: 09:30 – 13.00 Uhr | 14.00 – 18.00 Uhr und Sa: 09.30 – 14.00 Uhr

[www.leicht-wohnkaufhaus.de](http://www.leicht-wohnkaufhaus.de)

**LEICHT**<sup>®</sup>  
**Wohnkaufhaus**



### Liebe Leserinnen und Leser,

der Sommer ist nun mit all seinen Konsequenzen bei uns angekommen. Sehr stark zum Leidwesen der Umwelt und der Natur, welche bisher für dieses Jahr entgegen zum Vorjahr zu wenig Wasser bekam.

Nun – wir haben die Möglichkeiten, uns in unseren Bädern mit teilweise super ausgestatteten Wellnessbereichen zu erfrischen, um wenigstens ein klein wenig der sicherlich durch den Klimawandel geschuldeten Hitze zu entgehen. Neuheiten und Inspirationen dazu finden Sie bei uns ab Seite 4. Gegenwärtig und auch für die Zukunft ist es absolut notwendig, Ressourcen zu schonen und das Klima zu schützen. Das gilt es auch zukünftig verstärkt zu beachten und auch umzusetzen.

Um unseren Wohn- oder auch Arbeitsbereich im rechten Licht erscheinen zu lassen, haben wir für Sie ab Seite 12 die neuesten Entwicklungen für Licht und Leuchten aufgezeigt.

Sollten Sie im Dachgeschoss wohnen oder ein Vorhaben planen, diese Fläche zu erweitern und sinnvoll zu nutzen, zeigen wir Ihnen die aktuellen Möglichkeiten dafür ab Seite 22 auf.

Lassen Sie sich ab Seite 28 von außergewöhnlichen Häusern für Ihr eigenes Projekt inspirieren und nutzen Sie die Fertighausausstellungen im Landle, um sich zu informieren. Falls Sie noch kein Haus haben, bekommen Sie vielleicht Lust darauf – trotz der aktuellen Situation auf dem Häusermarkt – neu zu bauen, leider jedoch mit weiterhin hohen Zinsen, oder Ihr bestehendes Haus sinnvoll zu vergrößern – und somit zu optimieren.

Das Outdoor-Special zeigt sich im Gartenthema. Outdoor-Angebote im eigenen Garten, um sich vor der Sonne zu schützen und das Kochen, Essen sowie Relaxen im Freien auch an heißen Sommertagen in vollen Zügen genießen zu können. Ab Seite 42 raten wir Ihnen zu allerlei Schatten spendenden Möglichkeiten – für den Fall, dass Ihr Koch- und Essplatz nicht von einem großen Baum beschattet wird.

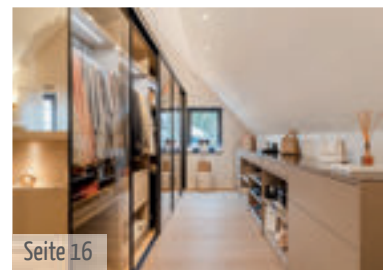
Genießen Sie hoffentlich unbeschwert – damit meine ich ohne die negativen Einflüsse eines mehr als korrupten und gestörten D.T. – den Sommer.

Viel Spaß beim Kochen, Relaxen und Lesen  
wünscht Ihnen Wolfgang Trumpp mit dem ganzen Team von  
**regional-BAUEN**

**BITTE BEACHTEN:**  
**UNSERE REDAKTION HAT VOM 24.07.**  
**BIS 10.08. BETRIEBSFERIEN!**

### Inhalt

Frische Ideen rund ums Bad	04
Häusliche Badefreuden	06
<b>In der Region:</b> Der Tag des Bades 2026	08
Vom Badezimmer zur Wohlfühl-Loase	10
Angesagte Leuchten und stimmungsvolles Licht krönen Ihre Raumgestaltung	12
Kochen darf Freude bereiten	14
<b>*Ankleiden &amp; Kleiderschränke – mehr Ordnung, Platz und Komfort</b>	<b>16</b>
<b>*Wärmepumpen für energiesichere Zukunft</b>	<b>18</b>
Kamine & Öfen – die Chancen sind oft schon ein- gebaut	20
Heller wohnen mit Dachfenster & Gauben	22
<b>*Bodenbeläge aus Holz – Zeugen der wunder- baren Natur</b>	<b>24</b>
Bodenbeläge aus Stein überdauern mehrere Generationen	26
Lehner Haus: Homestory 384® – ein Zuhause für zwei Familien	28
<b>*LUXHAUS: Satteldach Klassik 219 – ein Haus, zwei Generationen</b>	<b>30</b>
SchwörerHaus: Kundenhaus Peter verbindet Generationen	32
MYMassivhaus: Wohnraum für Generationen	34
Baufritz: Mehrfamilienhaus Fink	36
Meisterstück-HAUS: Mehrfamilienhäuser	38
Die gedämmte Bodenplatte: Sicheres Fundament fürs Eigenheim	40
<b>*Titelthema: Schöne Sonnenschirme schenken Schatten</b>	<b>42</b>
Hochwertige Markisen und Sonnensegel zieren Terrassen und Balkone	44
Wintergärten und verglaste Terrassen	46
<b>In der Region:</b> Vöroka in Eppingen	48
<b>Service:</b> Buchtipps	49
Regionale Bezugsquellen	49
Vorschau Sept./Oktober 2026, Impressum	50



Seite 16



Seite 18



Seite 24



Seite 30



Seite 42

**\*Redaktionstipp**



**SPECIAL** ab SEITE 44  
Sonnensegel verbinden zeitgemäßes Design mit wirksamem Sonnen- und Wetterschutz. Ob auf der Terrasse, dem Balkon oder im Garten – sie schaffen angenehme Schattenplätze und setzen zugleich architektonische Akzente. Moderne Materialien und flexible Systeme eröffnen vielfältige Gestaltungsmöglichkeiten.

Unser Titelbild zeigt den Sonnenschirm LIFE der doppler E. Doppler & Co GmbH  
dopplerschirme.com



DERBY V3  
www.vigour.de

# Frische Ideen rund ums Bad

Elegante Gestaltungskonzepte lassen Raum für Ihre persönliche Handschrift

DERBY V3 verbindet chices Design und coole Funktionen zu stilvollen Badezimmer-Lösungen. Die klare Formensprache verströmt Harmonie und fügt sich nahtlos in unterschiedliche Lebens- und Wohnstile. Hochwertige Materialien und sorgsame Verarbeitungen sichern eine langlebige Qualität und dauerhaft ansprechende Optik. Dieses Modell verbindet gelebte Ästhetik mit praktischen Vorteilen auf eine überzeugende Weise. Freuen Sie sich auf gehobenen Komfort im Alltag.

Sie sind auf der Suche nach einem Badezimmer von eleganter Leichtigkeit? Die SERIE 7200

begeistert mit modernen Formen und sanft geschwungenen Linien. Die weichen Umrisse erlauben noch stilvolle Akzente im Raum und somit ein harmonisches Gesamtbild. Übersichtliche Stauräume stärken die (Selbst-)Organisation und schenken zusätzlichen Komfort im täglichen Gebrauch. Das Gleichgewicht von Design & Funktion eignet sich ideal für anspruchsvolle Badkonzepte.

OCAVO vereint die natürliche Schönheit von Massivholz mit einer zeitlos klaren gestalterischen Handschrift. Dieses Badezimmer verströmt denn auch eine ausgesprochen wohnliche Atmosphäre. Die individuelle

Maserung macht jedes Badmöbel zu einem unverwechselbaren Unikat. Die hochwertige Verarbeitung vermittelt eine angenehme Haptik und unterstreicht die gewachsene natürliche Aura des Holzes. Das harmonische Wechselspiel zwischen Material und Design schafft eine stilvolle Umgebung; umfassen von Ruhe und Eleganz.

## Anspruch, Ästhetik, Ambiente

Die natürliche Einrichtungslinie LI-LEUM verbindet Nachhaltigkeit und modernes Design. Die sorgsam gewählten Materialien verleihen den Oberflächen eine angenehme Griffigkeit

und verströmen eine einladende Wärme im ganzen Badezimmer. Die klaren Linien sorgen für eine aufgeräumte zeitlose Optik. Die frei wählbaren Farben und Ausstattungen ermöglichen zahlreiche individuelle Kombinationen: für eine höchstpersönliche Badgestaltung.

OTEO hüllt eine moderne gestalterische Aussage in träumerisch weiche Formen. Gefällig gerundete Becken und sanfte Konturen verströmen eine wohltuende Balance und verleihen Ihrem neuen Badezimmer eine elegante Ruhe. Die organischen Linien wirken angenehm leicht und fügen sich har-



SERIE 7200  
www.pelipal.de



OCAVO  
Design: Christian Werner  
www.duravit.com

Foto: Duravit AG

monisch in heutige individuelle Wohn- und Wellness-Konzepte. Dieses stilvolle Ambiente paart Design und Komfort auf eine gelungene Weise.

### Heimathafen des Wohlfühls

Funktionale Besonderheiten treffen auf zeitlose Gestaltungen. RENOVA PLAN präsentiert vielseitige Lösungen für moderne Badezimmer. Unterschiedliche Größen und Ausführungen ermöglichen eine flexible Anpassung an vorhandene Raumkonzepte und persönliche Vorstellungen. Clever platzierte Stauräume helfen, Ordnung zu halten und Ihre liebsten Badutensilien immer am selben Platz zu wissen. Die ausgewogene Kombination aus hochwertiger Verarbeitung, klarer Formensprache und praktischem Komfort macht diese Kollektion zu einer stilvollen und langlebigen Einrichtungslösung.

Ein DESIGNBAD eröffnet vielfältige Möglichkeiten für eine ebenso individuelle wie harmonische Badgestaltung. Die sorgsam abgestimmten Komfertelemente lassen sich flexibel miteinander kombinieren und erzeugen eine stimmige Gesamtkomposition rund um Ihre individuellen Wünsche. Der modulare Aufbau unterstützt bereits Ihre Planung und ermöglicht eine optimale Nutzung des vorhandenen Raumes. Das hochwertige und sorgsam verarbeitete Material sowie der zeitlose Gestaltungsansatz vermitteln eine elegante Atmosphäre und schenken Ihnen ein erlesenes persönliches Refugium. Geschaffen für eine kleine Ewigkeit.



LI-LEUM  
dirano.de



Foto: © burgbad

OTEO  
burgbad.de



Foto: Geberit

RENOVA PLAN  
www.geberit.de



DESIGNBAD  
www.scalido.de



OMEGA BRUSHED BRONZE  
www.sprinzeu

Foto: SPRINZ



NUIO DUO ZEN EDITION  
Design: Stefan Diez  
www.kaldewei.de

Fotos: KALDEWEI



ESPACE  
www.repabad.com

# Häusliche Badefreuden

Schöne Duschen, Badewannen und Accessoires steigern das Lebensgefühl

Die Dusche OMEGA BRUSHED BRONZE verleiht modernen Badezimmern eine warme, elegante Ausstrahlung. Die fein gebürstete Oberfläche veredelt die Optik und bringt eine angenehme Tiefe ins Raumkonzept. Das wohltarierte Spannungsfeld zwischen bronzefarbenen Elementen und klarem Glas erzeugt eine stilvolle Stimmung.

Die Badewanne NUIO DUO ZEN EDITION verwandelt Ihr Badezimmer in einen Ort der Entspannung und Erholung; und sorgt für außergewöhnliche Wellness-Erlebnisse. Die großzügigen Umrisse bieten viel Liegekomfort und unterstützen eine angenehme Körperhaltung. Ergonomisch gestaltete Bereiche für Nacken und Schultern fördern ein entspanntes Badegefühl. Ergänzende Komfortfunktionen wie Wärme, Licht und Musik schaffen eine harmonische Atmosphäre für erholsame Momente.

Der Spiegelschrank ESPACE kombiniert elegantes Design und funktionale Ausstattung.

Individuell einstellbare Lichtstimmungen verströmen eine angenehme Aura und verfeinern die täglichen Rituale. Höhenverstellbare Glasböden ermöglichen eine flexible

Organisation des Stauraumes; je nach Ihren persönlichen Bedürfnissen. Hochwertige Spiegeltüren mit komfortabler Schließfunktion sowie integrierte Steckdosen heben

den Bedienkomfort. Das grifflose Design rundet das Bild... stilvoll und modern.

## Schönste Stunden des Tages...

Sie suchen eine komfortable Ausstattung für Ihr Badezimmer? EMCO 800 verbindet großzügigen Stauraum mit einer modernen Lichtlösung. Die stufenlos regulierbare LED-Beleuchtung trimmt Helligkeit & Lichtfarbe je nach Bedarf. Die natürlich anmutenden Farben unterstützen Ihre präzisen Anwendungen im Alltag. Hinter den eleganten Spiegeltüren warten Pflegeprodukte und Badutensilien auf ihren nächsten Einsatz. Diese durchdachte Ausstattung vermittelt einen hohen Komfort & eine zeitlose Optik. Die ALUVIA DUSCHFLÄCHE gefällt mit klarer Formensprache und zeitgemäßer Gestaltung. Die schwellenlose Ausführung ermöglicht einen komfortablen barrierefreien Zugang von allen Seiten. Die plane Oberfläche verleiht Ihrem ganzen Baderaum eine



EMCO 800  
www.emco-bath.com



**ALUVIA DUSCHFLÄCHE**  
www.kaldewei.de

Fotos: KALDEWEI



**SHOWER SYSTEM SHELF 1050**  
www.duravit.com

Foto: Duravit AG

elegante und großzügige Wirkung. Hochwertige Materialien sorgen für langlebige Qualität und pflegeleichte Nutzung. Diese Duschfläche addiert Form und Funktion zu einem echten Gewinn für jedes stilvolle Badezimmer.

Das SHOWER SYSTEM SHELF 1050 zeigt eine komfortable Komplettlösung für zeitgemäße Duscherlebnisse. Die abgestimmten Komponenten kommen im einheitlichen Erscheinungsbild und fügen sich stilvoll in vorhandene Badumgebungen. Die praktische Konstruktion ermöglicht eine bequeme Einbettung und unterstützt somit eine unkomplizierte Modernisierung bestehender Duschbereiche. Diverse Ausstattungsvarianten bieten vielfältige Möglichkeiten zur flexiblen Verbindung mit Ihren persönlichen Vorstellungen.

**...nicht nur am Samstagabend**

Die LED-LEUCHTWAND HELENE setzt imposante Lichtakzente und verwandelt Ihren Duschbereich in einen besonderen Ort voller Atmosphäre und Individualität. Hochwertige

Bildmotive auf Sicherheitsglas erzeugen eine außergewöhnliche Raumwirkung und verleihen Ihrem Badezimmer eine persönliche Note. Die gleichmäßige LED-Hinterleuchtung zaubert aus brillanten Farben eine angenehme Lichtstimmung.

Die Dusche NATURA 4000 überzeugt mit klaren Konturen und ausgewogenem Ausdruck, und verleiht Ihrem Badezimmer eine schöne Ruhe & Eleganz. Die rahmenlose Ausführung wirkt leicht und luftig, und sorgt für ein modernes Erscheinungsbild. Die reduzierten Linien fokussieren aufs Wesentliche und harmonisieren den Raum. Die hochwertige Verarbeitung verströmt eine zeitlose Note und verspricht eine langjährige Nutzung. Die Badewanne LIVORO verbindet chices Design mit viel Komfort: beste Voraussetzungen für entspannte Wohlfühl-Momente. Die ergonomischen Liegeflächen unterstützen eine angenehme Körperhaltung und verheißen kommode Badefreuden. Das hochwertige Sanitäracryl gefällt mit einer angenehm warmen Oberfläche und einer pflegeleichten Beschaffenheit.



**LED-LEUCHTWAND HELENE**  
Motiv Waterbubbles  
www.glassdouche.de

Foto: Glassdouche



**NATURA 4000**  
www.duka.it



**LIVORO®**  
www.kermi-duschdesign.com

Foto: Kermi Duschdesign GmbH



Illustration: Björn Steinmetzer, VDS

# Der Tag des Bades 2026

Einladung am 19. September 2026: Wie Ihr Bad-Traum Realität werden kann

Träumen Sie immer noch von einem schönen neuen Bad? Und fragen sich, wie es ausgestattet sein muss, damit es auch in zehn Jahren noch auf dem neuesten Stand ist? Oder sich Ihren steigenden Komfortbedürfnissen anpassen kann? Ihrem Lifestyle, Ihrem Geschmack? Welche Einrichtungs- und Styling-Trends sich heute im Bad umsetzen lassen? Und vor allem: Wie kommen Sie zu Ihrem Bad? Wann ist der richtige Zeitpunkt?

Antworten erhalten Sie am Tag des Bades. Dann laden die Bad-Profis in Ihrer Nähe unter dem Motto „Mein gutes Bad“ dazu ein, sich in ihren Ausstellungen inspirieren und ganz unverbindlich beraten zu lassen.

Ein Badezimmer zu planen und zu realisieren ist heutzutage keine Kleinigkeit. Kosten- und Gestaltungsfragen sind so aufwändig und komplex wie bei kaum einem anderen Wohnbereich. Zudem ist die Planung von sehr persönlichen Bedürfnissen bestimmt. Schließlich geht es nicht nur um eine reibungslose Organisation des Alltags, sondern auch um Körperpflege und Regeneration, um Gesundheit und Selbstständigkeit.

Aber mit der richtigen Unterstützung ist die Realisierung eines neuen Badezimmers vielleicht leichter, als man denkt.

## Nur ein Bad, das passt, ist ein gutes Bad

Professionelle Beratung fängt nicht bei dem Design Ihres Traumbads an, sondern bei der Frage, was Sie brauchen, um sich im Bad wohlfühlen, welche Funktionen es erfüllen soll, und wie es sich am besten in Ihre

Lebensplanung einfügen kann – technisch, energetisch, architektonisch, zeitlich, budgetär. Und natürlich in einem Stil, der zu Ihnen passt. Nur so erhalten Sie ein nachhaltiges gutes Bad.

## Moderner Bad-Standard für mehr Komfort im Alltag, Sicherheit und Lifestyle-Feeling

Ein gutes Bad ist den Aufwand wert. Bodenebene Dusche, bedienungsfreundliche und energiesparende (Thermostat-)Armaturen, ergonomische Badewanne, Waschplatz und moderne Badmöbel mit gut strukturiertem Stauraum und integrierter LED-Beleuchtung, Handtuchheizkörper oder Fußbodenheizung, reinigungsfreundliche Oberflächen oder ein modernes, eventuell mit Duschfunktion ausgestattetes WC: Der Komfortgewinn durch eine moderne Ausstattung wertet den Alltag auf und wirkt belebend – das Bad wird zum Rückzugsort. Als Altersvorsorge begriffen ist ein modernes, sich an verändernde Anforderungen anpassbares Badezimmer zudem die beste Garantie für ein lange selbstbestimmtes Leben.



In den Badstudios des Handwerks und in den Ausstellungen des Großhandels kann man sich in aller Ruhe und unverbindlich Produkte ansehen und sich für die neue Ausstattung des Badezimmers inspirieren lassen.

**Jetzt ist der richtige Zeitpunkt**

„Das Bad ist kein Zimmer wie jedes andere – es ist der einzige Raum, den wir wirklich für uns allein haben, und damit im besten Fall ein Stück Lebensqualität. Genau das wollen wir mit dem Tag des Bades am 19. September sichtbar machen: Mein gutes Bad – das ist so individuell wie mein Lebensstil,“ erklärt Jens J. Wischmann, Geschäftsführer der Vereinigung Deutsche Sanitärwirtschaft e.V. (VDS), den Zweck des Aktionstags. „In Zeiten großer Veränderungen ist es schwer, den Mut und den richtigen Zeitpunkt für Bau- oder Umbau-Projekte zu finden. Es ist kaum absehbar, wie es morgen mit Förderungen und der allgemeinen Kostenentwicklung aussieht. Sicher ist hingegen der Sanierungsbedarf vieler privater Bäder in Deutschland zur Bewältigung der Energiewende und der Altersentwicklung unserer Gesellschaft. Da muss früher oder später jeder ran – heute besser als morgen.“

**Tag des Bades am Samstag, 19. September 2026**

Der Tag des Bades ist eine Initiative aller Partner der Sanitärfachbranche, ausgerufen



Foto: VDS

Ganz einfach zum guten Badezimmer: In den Badstudios des Handwerks und in den Ausstellungen des Großhandels stehen die SHK-Profis am Tag des Bades ganz unverbindlich Rede und Antwort. In diesem Jahr findet die bundesweite Promotion-Aktion am 19.09.2026 statt.

von der Vereinigung Deutsche Sanitärwirtschaft e.V. (VDS) – einem Dachverband aus Industrie, Handel und Handwerk. Der jährlich stattfindende Aktionstag soll inspirieren und unverbindlich informieren. Bundesweit nehmen Hunderte Badstudios

des Fachhandwerks und Ausstellungen des Fachgroßhandels teil und öffnen dazu am Samstag ihre Türen. Interessierte sind eingeladen, den Tag des Bades zu nutzen, um sich die vielfältigen Optionen einer professionellen Badgestaltung für ihre ganz per-

sönliche Version von „Mein gutes Bad“ zeigen zu lassen.

Informationen zum Tag des Bades 2026 und zu den teilnehmenden Badstudios und Fachausstellungen erhalten Interessierte unter [www.gutesbad.de](http://www.gutesbad.de).



Foto: Oliver Dietzer, VDS

Jens J. Wischmann, Geschäftsführer der Vereinigung Deutsche Sanitärwirtschaft e.V. (VDS)



Foto: VDS

Hilfestellung beim Badumbau: Eine professionelle Vorbereitung ist die beste Grundlage für eine moderne Badsanierung. Denn das Bad von der Stange gibt es nicht. Professionelle Badplaner sind in den Badstudios des Handwerks und den Ausstellungen des Großhandels zu finden.

## Sanierung von Feuchtigkeitsschäden

**Schimmelpilzsanierung**

**Bauwerksabdichtung**

Wir sind Ihr Spezialist für Bau- und Sanierungsvorhaben sowie Werterhaltung von Gebäuden. Qualität, Zuverlässigkeit und Kundenzufriedenheit stehen bei uns an erster Stelle.

- Beratung und Analyse
- Sanierung durch Fachbetrieb mit TÜV/Getifix-Kennnisprüfung

- Schimmelpilzsanierung
- Wärmedämmung
- Balkoninstandsetzung
- Bauwerksabdichtung

---

Gayer Stuck • Dossenberger Str. 7, 89561 Dischingen • Fon 073 27 / 68 54  
Fax 073 27 / 68 53 • [www.getifix.de/gayer](http://www.getifix.de/gayer) • [info@gayer-stuck.de](mailto:info@gayer-stuck.de)

Die Profis für trockene & gesunde Häuser

Anzeige



**INNENSAUNA**  
kugel-sauna.de



**LIVING SPA**  
www.herzbach.com



**BAD HAPPY D.2**  
Design: sieger design  
www.duravit.com

Foto: © Duravit AG



**WELLNESS-SAUNA**  
www.klafs.de

Foto: © KLAFS GmbH

# Vom Badezimmer zur Wohlfühloase

## Entspannung beginnt im Badezimmer: Ideen für mehr Wohlfühlatmosphäre

Wellness im Badezimmer gewinnt angesichts des hektischen Alltags immer mehr an Bedeutung. Das Bad entwickelt sich vom funktionalen Waschraum zum privaten Rückzugsort, der Entspannung, Regeneration und Wohlbefinden in den Mittelpunkt stellt. Mit einer gut durchdachten Planung lassen sich sowohl große als auch kleine Badezimmer in persönliche Wohlfühloasen verwandeln.

erzeugen einen angenehmen Regeneffekt, während Massagedüsen gezielt einzelne Körperpartien entspannen. Hochwertige Duschsysteeme kombinieren verschiedene Strahlarten und mehrere Seitenbrausen für Schultern, Rücken und Beine. Während Unterputzlösungen meist einen Badumbau erfordern, lassen sich Duschsäulen oder Duschpaneele unkomplizierter nachrüsten.

Wer mit geringerem Budget mehr Entspannung schaffen möchte, kann bereits mit einer hochwertigen Handbrause, einer Massagebürste oder einem wohltuenden Kräuterdampfbad den Wellnesscharakter deutlich steigern. Parallel dazu verändert sich die Gestaltung moderner Badezimmer grundlegend. Wohnlichkeit spielt heute eine ebenso große Rolle

wie Funktionalität. Waschbecken, Duschen und Badewannen sind in zahlreichen Formen, Farben und Materialien erhältlich und ermöglichen individuelle Gestaltungskonzepte. Besonders gefragt sind natürliche Werkstoffe wie Holz oder Stein, die Wärme, Behaglichkeit und eine hochwertige Atmosphäre vermitteln. Auch die Farbgestaltung beeinflusst das

### Entspannung mit Wanne & Dusche

Eine großzügige Badewanne zählt nach wie vor zu den wichtigsten Elementen eines Wellnessbades. Komfortable Modelle bieten ausreichend Platz zum entspannten Liegen oder sogar für ein Bad zu zweit. Zusätzliche Massage- oder Whirlpoolfunktionen steigern den Erholungseffekt und verwandeln die Badewanne in einen privaten Spa-Bereich. Komfortable Wannenkissen unterstützen Kopf, Nacken und Schultern und erhöhen den Liegekomfort zusätzlich. Doch auch ohne Badewanne lässt sich ein hoher Wellnessfaktor erreichen. Moderne Duschen mit großflächigen Kopfbrausen



**WHIRLPOOL**  
www.hartmannspa.de



**DAMPFDUSCHE**  
www.eago.de

**SERENITY SKY**  
www.dornbracht.com



**WHIRLPOOL**  
spavida.de

Wohlbefinden maßgeblich. Dezent Naturtöne wie Sand oder Creme schaffen Ruhe und Harmonie. Ergänzend sorgen gezielt eingesetzte Kontrast- oder Akzentfarben für Lebendigkeit, ohne den Raum unruhig wirken zu lassen. Besonders flexibel gelingt dies über Handtücher, Badtextilien oder einzelne Möbelstücke, die sich jederzeit austauschen und an wechselnde Wohnstile anpassen lassen.

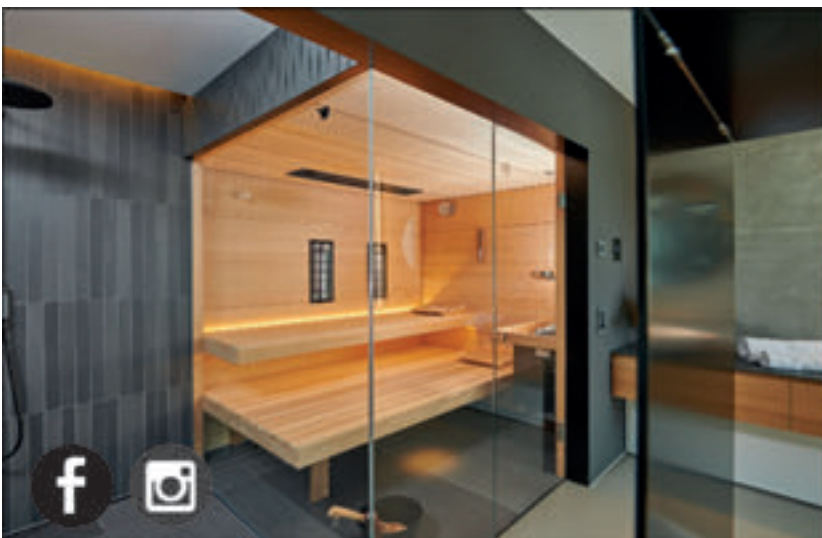
### Sauna im eigenen Bad

Wohnliche Einrichtungselemente verstärken den Spa-Charakter zusätzlich. Ein Kronleuchter, eine Kommode oder ein kleiner Sessel verleihen dem Bad eine wohnraumähnliche Atmosphäre. Dekorative Accessoires wie Schalen mit Urlaubserinnerungen, Bilderrahmen oder natürliche Materialien schaffen Individualität und laden zum Entspannen ein.

Ein weiterer Trend ist die Integration einer Sauna in das Badezimmer. Sie verbindet Wellness, Gesundheit und Privatsphäre auf komfortable Weise und ermöglicht Erholung unabhängig von Öffnungszeiten oder Wellnesshotels. Warmes Holz, angenehmes Licht und trockene Wärme schaffen eine Atmosphäre, die Körper und Geist gleichermaßen entspannt. Besonders im hochwertigen Badbereich gilt die Badezimmersauna heute als

Ausdruck moderner Lebensqualität. Selbst kompakte Bäder können durch eine intelligente Planung und optimale Flächennutzung zu hochwertigen Wellnessbereichen werden. So entsteht durch das harmonische Zusammenspiel von Ausstattung, Materialien, Farben und Einrichtung ein Badezimmer, das weit mehr ist als ein funktionaler Raum, nämlich eine persönliche Oase der Ruhe und Erholung.

Anzeige



— SAUNEN, GARTENSAUNEN, INFRAROT, DIREKT VOM PROFI IM SAUNABAU —



*Beratung und Ausstellung:*

Kreuzgasse 10  
72218 Wildberg-Schönbronn  
Tel. 0 70 54/56 00  
info@kugel-sauna.de

[www.kugel-sauna.de](http://www.kugel-sauna.de)



**CORO MOON**  
Design: Axel Meise  
[www.occhio.com](http://www.occhio.com)



**SFERA + SFER'OTTO**  
Design: Federico de Majo  
[www.zafferanoitalia.com](http://www.zafferanoitalia.com)

# Schöner denn Kerzenschein

Angesagte Leuchten und stimmungsvolles Licht krönen Ihre Raumgestaltung

Die Leuchte CORO MOON zeigt innovative Lichttechnik in minimalistischem Design und verströmt viel Atmosphäre im Raum. Die klaren Formen vermitteln eine zeitlose Modernität und fügen sich in vielerlei Einrichtungskonzepte. Die präzise Lichtführung bewirkt eine gezielte Ausleuchtung bei angenehmer Raumwirkung. Das Zusammenspiel von technischer Raffinesse und gestalterischer Eleganz erschafft ein besonderes Lichtobjekt mit hoher Ausdruckskraft.

SFERA + SFER'OTTO begeistern mit harmonischen Formen und ausdrucksstarken Lichtwirkungen. Die mundgeblasenen Glasdiffusoren erzeugen faszinierende Reflexionen und verleihen Ihrem Raum viel Eleganz. Ausgewogene Kugel- und Sanduhr-Konturen verbinden Leichtigkeit mit Charakter. Das innovative Beleuchtungskonzept SOMNIUM vereint Komfort, Effizienz und modernes Design. Die raffinierte Lichttechnik sichert eine gleichmäßige Ausleuchtung und

stärkt die visuelle Wahrnehmung. Direktes und indirektes Licht verschwimmen und ergänzen sich zu einer ausgewogenen Raumstimmung. Flexible Module unterstützen Ihr individuelles Raumkonzept. Das beleuchtete Designobjekt CAMEL fasziniert mit kombinierter Material- und Lichtästhetik. Die Rundform umschließt das Licht und inszeniert somit die feinen Merkmale des Glases. Im eingeschalteten Zustand entstehen warme weiche Lichtwirkungen, im

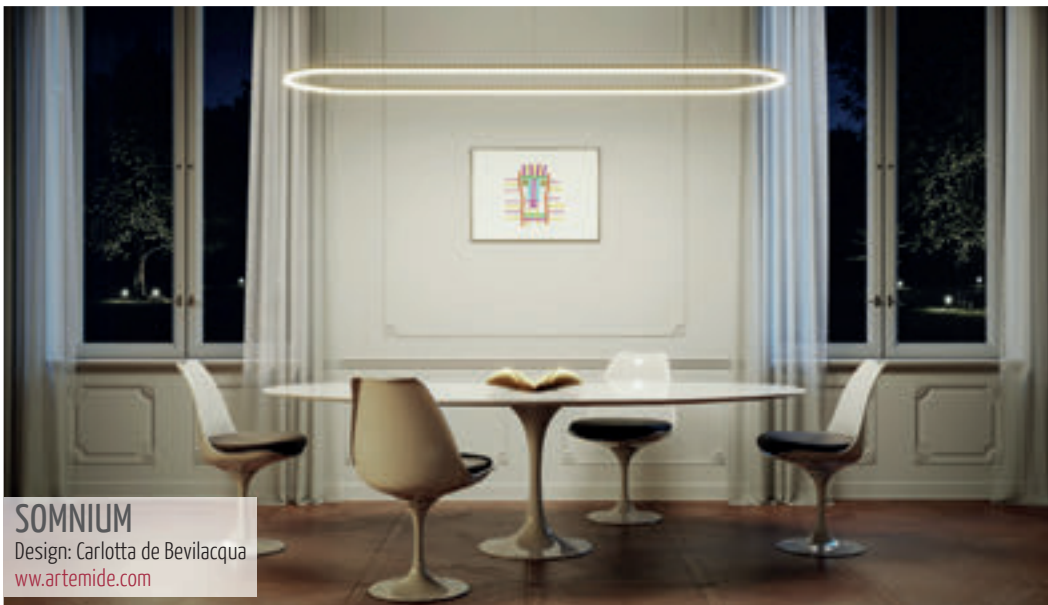
ausgeschalteten Zustand ein dekoratives Kunstobjekt für Ihre Zimmerwand. Das Wechselspiel von Ausleuchtung, Transparenz und Reflexion verleiht Ihren persönlichen Räumen eine stilvolle elegante Note.

## Sachter Schimmer...

Die BELA verwandelt handwerkliche Flechtkunst in ein apartes Lichtobjekt voller Wärme und Charakter. Die sorgsam gearbeitete Struktur bewirkt eine weiche Lichtstreuung und verströmt eine angenehme Atmosphäre. Harmonische Proportionen und hochwertige Details vermitteln eine elegante Natürlichkeit. Ein dekorativer Blickfang für jeden Wohnbereich.

Die szenografisch anmutende GOLD MOON fasziniert mit Licht- & Schattenspielen. Die kunstvoll angeordneten Scheiben erzeugen herrlich viel Dynamik und eine außergewöhnliche Raumwirkung. Die goldfarbenen Oberflächen zeigen elegante Reflexionen und verströmen eine warme Lichtstimmung.

Die MELIRA verbindet elegante Linien mit einer modernen Kombination aus stillvollen Oberflächen. Die ringförmige Kontur erzeugt eine ausdrucksstarke Optik nebst dekorativem räumlichem Akzent. Direkte wie indirekte Lichtwege verschmelzen zu einer ausgewogenen Atmosphäre und einer angenehmen Lichtstimmung. Dieser harmonische Ansatz



**SOMNIUM**  
Design: Carlotta de Bevilacqua  
[www.artemide.com](http://www.artemide.com)



**CARAMEL**  
Design: Joan Gaspar  
[www.marset.com](http://www.marset.com)



**BELA**  
Design: Doshi Levien  
[www.kettal.com](http://www.kettal.com)



Foto: Nave Raparachieta

**GOLD MOON**  
[www.catellanismith.com](http://www.catellanismith.com)

eignet sich für zeitgemäße Wohnkonzepte. TWIGGY zählt zu den prägenden Lichtdesigns der Gegenwart und begeistert mit einer unverwechselbaren Silhouette. Die elegante Kontur zeichnet einen filigranen Bogen und verleiht dem Raum besondere Leichtigkeit. Das ikonische Leuchtenmodell vermittelt gleichwohl eine dezente Harmonie. Die wohlwogenen Proportionen erzeugen eine stilvolle Präsenz bei angenehmer Lichtwirkung.

**...festlicher Glanz**

MARISA setzt dekorative Lichtakzente und schafft eine behagliche Atmosphäre von besonderer Ausstrahlung. Die klaren Formen vermitteln Modernität und geraten zum stillvollen Blickfang. Das stimmungsvolle Licht erzeugt eine angenehme räumliche Atmosphäre. Dieser ausgewogene Gestaltungsansatz verbindet Eleganz mit Funktionalität und fügt sich harmonisch in moderne Wohnwelten. Freuen Sie sich auf eine Lichtlösung im Geiste von Design und Komfort.

GLINT WALL verteilt sanfte Lichtstimmungen über die Wände und verströmt somit eine warme einladende Atmosphäre. Feine Lochungen erzeugen dezente Lichtreflexe und verleihen dem Raum eine besondere Tiefe. Blendfreies Licht sorgt für hohen Sehkom-



**MELIRA**  
[de.paulmann.com](http://de.paulmann.com)

fort. Die schlichten Formen unterstreichen den modernen Grundansatz und erlauben somit vielseitige Kombinationen. Diese elegante Wandleuchte verbindet Licht und Gestaltung auf eine harmonische Weise. AVA CONE übersetzt die klassische Pendelleuchte in heutige Lebenswelten, und entscheidet sich hierzu für eine markante geometrische Form. Der konische Schirm zeigt eine klare Präsenz sowie eine ausgewogene Lichtverteilung. Die besondere Materialwirkung vermittelt Leichtigkeit und Eleganz und fügt sich spielend in vielerlei Wohnbereiche. Das sanfte Licht vermittelt eine angenehme Atmosphäre und unterstützt Ihre stilvolle Raumgestaltung.



**TWIGGY**  
Design: Marc Sadler  
[www.foscarini.com](http://www.foscarini.com)

**MARISA**  
[www.musterring.com](http://www.musterring.com)



**GLINT WALL**  
Design: Felix Isidorsson  
[www.northern.no](http://www.northern.no)



**AVA CONE**  
Design: Ana Kraš  
[www.hay.com](http://www.hay.com)

L-KÜCHE 50.100  
global-kuechen.de



SERIE 3079  
www.interliving.com

# Kochen darf Freude bereiten

Für Sie entdeckt: Weitere Küchenmodelle, dazu einige praktische Küchenhelfer

Sie suchen ein stilvolles Fundament für den Küchen-Alltag? Die L-KÜCHE 50.100 vereint durchdachte Funktionalität mit aktuellem Design. Das elegante Kieselgrau wirkt zeitlos und fügt sich in unterschiedliche Wohnkonzepte. Die hochwertigen Materialien und sorgsam Verarbeitungen bürgen für langlebige Qualität.

Das durchdachte Küchenkonzept SERIE 3079 paart chice Funktionalität mit modernem

Design. Abgestimmte Bereiche dienen der Zubereitung von Speisen, der Aufbewahrung von Utensilien und dem gemeinsamen Verweilen. Markante Farbakzente erzeugen stilvolle Kontraste und entfalten einen besonderen Ausdruck.

Die Küchenmesser DARKNITRO überzeugen mit vielseitigen präzisen Schneidleistungen. Die ausgewogenen Klingformen unterstützen das bequeme und exakte Handling

verschiedenster Zutaten. Filigrane Zuschnitte gelingen ebenso wie das Zerkleinern größerer Stücke. Die hochwertige Verarbeitung bürgt für Qualität und Lebensdauer, und schenkt Ihnen manchen verlässlichen Alltags-Begleiter im Küchenreich.

Der VOLLAUTOMAT KF8 bereitet individuelle Kaffeespezialitäten und genussvolle Erlebnisse. Mit diversen Einstellungen treffen Sie Ihren persönlichen Geschmack. Frisch ge-

mahlene Bohnen und fein abgestimmter Milchschaum ermöglichen vielerlei Variationen. Die spielend leichte Bedienung macht jede Tasse zum Genussmoment.

## Arbeit ist seit heute...

Sprudelwasser nach Art des Hauses. SODASTREAM CRYSTAL 3.0 verbindet einen eleganten Auftritt mit einer bequemen Bedienung. Wählen Sie jederzeit Ihre bevorzugte Sprudelstärke und maximieren Sie Ihr persönliches Geschmackserlebnis. Die stilvoll-hochwertige Glaskaraffe gefällt auch beim Servieren. Die klare Formgebung passt ideal in moderne Küchenumgebungen.

Ihnen fehlt noch ein Zauberlehrling für kleinere Zubereitungen? Der Stabmixer SERIE 8 ERGOMASTER überzeugt mit hoher Leistung und komfortabler Handhabung. Abgestimmte Komponenten ermöglichen gleichmäßige feine Ergebnisse und unterstützen ein effizientes tägliches Arbeiten. Das Arbeitstempo lässt sich intuitiv regeln – je nach Zutaten. Der HALO PRO SPIRAL MIXER überträgt professionelle Knettechnologie auf die Privatküche und ermöglicht somit eine gleichmäßige Teigverarbeitung. Eine spezielle Mischtechnik lässt Ihre Brot-, Pizza- und Hefeteige gelingen. Passgenaue Aufsätze unterstützen die täglichen Anwendungen. Form und Funktion harmonisch vereint. Der



BROTMESSER

DARKNITRO  
www.dick-messer.de

KOCHMESSER

DARKNITRO  
www.dick-messer.de

SANTOKU

DARKNITRO  
www.dick-messer.de



VOLLAUTOMAT KF8  
www.kitchenaid.de



SODASTREAM  
CRYSTAL® 3.0  
sodastream.de



**SERIE 8 ERGOMASTER**  
www.bosch-home.com

Foto: ©Bosch Hausgeräte



**HALO PRO SPIRAL MIXER**  
eu.ooni.com/de-de

HOME LINE 250 PLUS Schneider gefällt mit moderner Kontur und kompakter Bauweise. Die rundlichen Linien wirken elegant und markant zugleich. Hochwertige Materialien ermöglichen vielseitige, präzise Einsätze und sorgen für gleichbleibende Resultate.

**...ausgesprochen angenehm**

Eine BRATPFANNE gehört in jeden Haushalt, ist beim täglichen Braten & Anbraten kaum wegzudenken. Die gleichmäßige Wärmeverteilung sichert das Gargergebnis und bewahrt Geschmack & Saftigkeit aller Zutaten. Der ergonomische Griff sorgt für Komfort beim Kochen, die robuste Verarbeitung für eine lange Le-

bensdauer. Ein praktischer Küchenhelfer. Ein RUNDER BRÄTER unterstützt gekonntes Kochen. Die Wärmeeigenschaften erzielen eine gleichmäßigere Garung und entfalten somit intensivere Aromen. Ob Schmorgerichte, Braten, Suppen oder Aufläufe – dieses vielseitige Kochgeschirr ist immer zur Hand. Der FLEISCHWOLF MULTIPOWER SERIE 8 dient der effizienten Verarbeitung unterschiedlichster Zutaten. Der leistungsstarke Antrieb bewältigt auch große Mengen schnell und zuverlässig. Robuste Komponenten stärken die Stabilität sowie die Haltbarkeit & Lebensdauer. Die großzügige Schale erleichtert die Handhabung und sichert bequeme Abläufe.



**HOME LINE 250 PLUS**  
berkelaufschnittmaschinen.com



**BRATPFANNE**  
Bleu Riviera Signature  
www.lecreuset.de



**RUNDER BRÄTER**  
Bleu Riviera Signature  
www.lecreuset.de



**FLEISCHWOLF MULTIPOWER SERIE 8**  
www.bosch-home.com

Foto: ©Bosch Hausgeräte

Anzeige

**Man sagt Küche**

...und meint den Mittelpunkt des Lebens.



Schreinerhandwerk  
seit 1906

**BRAIG**  
Küchen & Schreinerei

Brühlgasse 11  
89604 Allmendingen  
Tel.: 0 73 91 - 70 62 0  
www.braig-kuechen.de

facebook.com/BraigKuechen



**BEGEHBARER KLEIDERSCHRANK**  
www.cabinet.de



**KLEIDERSCHRANK CARDIFF**  
www.wiemann-online.com



**ANKLEIDE**  
www.home-design.schmidt

# Mehr Platz, Ordnung & Komfort

## Stauraum mit Stil: Ideen für Ankleidezimmer und Kleiderschränke

Ein Ankleidezimmer oder begehbare Kleiderschrank ist längst kein Luxus mehr, der ausschließlich großen Häusern oder hohen Budgets vorbehalten ist. Mit einer durchdachten Planung lassen sich selbst kleine Räume, Nischen, Dachsrägen oder ungenutzte Bereiche in funktionale und stilvolle Ankleiden verwandeln.

### Den Schrank richtig wählen

Ehemalige Kinderzimmer, Abseiten, Dachböden oder freie Wandflächen bieten häufig ideale Voraussetzungen. Entscheidend ist, den vorhandenen Platz optimal auszunutzen und die Einrichtung exakt auf die persönlichen Bedürfnisse abzustimmen. Am Anfang

jeder Planung stehen das präzise Vermessen des verfügbaren Raums sowie die Analyse der baulichen Gegebenheiten. Dazu gehören Raumhöhe, Wandbeschaffenheit und Bewegungsflächen. Grundsätzlich stehen klassische Schranklösungen mit Korpus sowie offene Regalsysteme mit an Wand oder Decke befestigten Aluminiumprofilen zur Verfügung. Offene Systeme wirken luftig und modern, geschlossene Schränke schützen Kleidung besser vor Staub und sorgen für eine ruhige Raumoptik. Maßgefertigte Lösungen ermöglichen die optimale Nutzung selbst schwieriger Grundrisse und passen sich millimetergenau an Dachsrägen, Nischen oder verwinkelte Räume an.

Ein gut geplanter begehbare Kleiderschrank überzeugt vor allem durch Übersichtlichkeit und Ordnung. Verschiedene Bereiche für hängende Kleidung, Regalböden für Pullover und Wäsche, Schubladen für Accessoires sowie spezielle Fächer für Schuhe erleichtern den Alltag erheblich. Boxen, Organizer und ausziehbare Elemente schaffen zusätzliche Struktur. Ebenso wichtig ist ausreichend Bewegungsfreiheit vor Regalen und Schränken, damit Türen und Schubladen problemlos geöffnet werden können und das Ankleiden komfortabel bleibt.

Auch die Ausstattung trägt wesentlich zum Wohnkomfort bei. Integrierte LED-Beleuchtung verbessert die Übersicht und setzt

Kleidung sowie Materialien wirkungsvoll in Szene. Spiegel vergrößern kleine Räume optisch und erleichtern die Kleiderwahl. Hochwertige Innenausstattungen, variable Einlegeböden und modulare Schranksysteme ermöglichen eine flexible Anpassung an veränderte Bedürfnisse. So bleibt der Kleiderschrank langfristig funktional und kann bei Bedarf erweitert werden.

### Ordnung mit System

Neben der Funktion spielt die Gestaltung eine wichtige Rolle. Echtholzurniere sorgen für eine warme, natürliche Atmosphäre, lackierte Oberflächen wirken modern und elegant. Glas- und Spiegelfronten verleihen



**SCHRANK WK 121 LUGANO**  
www.wk-wohnen.de



**BEGEHBARER KLEIDERSCHRANK**  
an-collection.com

dem Raum zusätzliche Weite und unterstreichen ein hochwertiges Wohnambiente. Klare Linien und zeitlose Farben fügen sich harmonisch in nahezu jeden Einrichtungsstil ein. Wer keinen separaten Ankleideraum realisieren kann, findet auch bei klassischen Kleiderschränken zahlreiche Möglichkeiten. Vor dem Kauf sollten Raumgröße, Fensterposition, Dachschrägen, Stauraumbedarf und die gewünschte Türart berücksichtigt werden. Drehtüren bieten einen vollständigen Überblick über den Inhalt, während Schiebe- oder Schwebetüren besonders platzsparend sind und sich für kleinere Schlafzimmer eignen. Eckschränke oder individuell kombinierbare Schranksysteme nutzen schwierige Grundrisse optimal aus.

Ebenso wichtig ist die Frage, welche Gegenstände untergebracht werden sollen. Neben Kleidung finden oft Bettwäsche, Heimtextilien, Taschen oder saisonale Accessoires Platz. Tiefe Fächer, hohe Einlegeböden, Schubladen und clevere Ordnungssysteme schaffen hierfür ideale Voraussetzungen. Wird der Schrank von zwei Personen genutzt, empfiehlt sich eine gemeinsame Planung, damit beide ausreichend Stauraum erhalten. Hochwertige Kleiderschränke und maßgeschneiderte Ankleidelösungen verbinden langlebige Qualität, optimale Raumnutzung, durchdachte Funktionalität und ansprechendes Design. Sie schaffen dauerhaft Ordnung, erhöhen den Wohnkomfort und fügen sich harmonisch in jedes Zuhause ein.



**KLEIDERSCHRANK**  
www.musterring.com



**KLEIDERSCHRANK**  
www.raumplus.de

Foto: raumplus GmbH



WPL-A  
www.stiebel-eltron.de



S2060  
www.nibe.eu



LA 2030CP  
www.dimplex.eu

# Wärme, Weitblick, Wohlbefinden

Die Wärmepumpe ist der erste Schritt in eine nachhaltige und energiesichere Zukunft

WPL-A kommt als leistungsstarke Luft-Wasser-Wärmepumpe zum verlässlichen Heizen, Kühlen und Warmwasser-Bereiten. Die hohe Energieeffizienz sichert einen wirtschaftlichen Dauerbetrieb und eine nachhaltige Nutzung. Bei Außenfrost versöhnt die gemütliche Innenwärme, bei Hitze die effektive Raumkühlung. Das leise Geräusch sichert Ihren Wohnkomfort und ermöglicht eine flexible Platzierung. Dieses Modell bietet zukunftsorientierte Lösungen für unterschiedliche Gebäudearten.

Kein Joule zu viel und keins zu wenig. Die S2060 zeigt innovative Invertertechnologien und orientiert ihre Leistung automatisch am aktuellen Bedarf. Das ermöglicht einen energieeffizienten Betrieb rund ums Jahr und versorgt Sie auch bei niedrigen Außentemperaturen mit Wärme und Warmwasser. Die kompakte Bauweise ermöglicht eine flexible Integration in unterschiedlichste Umgebungen. Der leise Betrieb dient Ihrem Wohnkomfort. Diese leistungsstarke Wärmepumpe verbindet Effizienz und Zuverlässigkeit auf eine überzeugende Weise.

## Heizen und Kühlen rund ums Jahr

LA 2030CP koppelt ein sanftes Geräusch mit einer effizienten Energienutzung. Eine optimierte Luftführung sowie moderne Komponenten erlauben einen leistungsstarken

und zugleich wirtschaftlichen Betrieb. Eine intelligente Steuerung harmonisiert die Leistung jederzeit mit dem aktuellen Bedarf und stärkt somit die langjährige Effizienz der gesamten Anlage. Die Sicherheitsfunktionen gewährleisten einen verlässlichen und gefahrlosen Betrieb. Dieses Modell vereint Leistungsstärke und Sicherheit zu einer modernen Wärmeversorgung.

Zeitgemäßer Wohnkomfort: die LOGATHERM WLW1861 AR bietet flexible Auslegungen bei gleichbleibender Effizienz. Das Innen-/Außen-Tandem fügt sich nahtlos in verschiedenste Gebäudekonzepte. Exakt abgestimmte Varianten beantworten Ihre örtlichen Anforderungen an Heizung- & Warmwasser-Komfort. Die kompakte Bauweise erlaubt eine platzsparende Installation und fügt sich harmonisch ins Bild. Diese moderne Technik bürgt für eine zuverlässige und energieeffiziente Wärmeversorgung.

TSBC-SPEICHERMODUL + TTL COMFORT vereinen Wärmepumpe und -speicher zu einer leistungsfähigen Gesamtlösung für Heizung, Kühlung und Warmwasser. Die kompakte Ausführung spart Platz und Zeit. Die Regelungstechnik ermöglicht eine komfortable Bedienung nebst effizienter Steuerung der gesamten Anlage. Die Geräuschkämpfung vermehrt Ihre potentiellen Aufstell-Positionen und steigert Ihren Wohnkomfort. Die

hohen Vorlauf-Temperaturen schenken Wärme und Gemütlichkeit rund ums Jahr. Ideal für eine verlässliche und nachhaltige Energieversorgung.

Die leistungsstarke COMPRESS 8800I AW erzeugt hohe Vorlauf-Temperaturen zur effizienten Wärmeversorgung mit unterschiedlichen Heizsystemen. Die ausgezeichnete Energieeffizienz sichert kraftvolle Leistungen bei schlanken Betriebskosten; und liefert zuverlässige und gleichmäßige Wärme auch an kalten Tagen. Dieses zukunfts-sichere Modell bietet komfortable und vo-

rausschauende Lösungen für Ihren täglichen Bedarf. Eine ausgewogene Mischung aus Effizienz, Leistung und Wohnkomfort.

## So geht moderner Wohnkomfort

Die nachhaltige GREENFOX kommt mit moderner Ausstattung und intelligenter Regelung. Der automatisch optimierte Dauerbetrieb sichert eine effiziente Energienutzung. Die leise Arbeitsweise bewahrt Ihren häuslichen Komfort und passt zu jedem wohnlichen Umfeld. Abgestimmte Farbnoten schmiegen sich harmonisch an Ihre Gestaltungslinie.



Foto: Buderus

LOGATHERM WLW1861 AR  
www.buderus.de

**TSBC-SPEICHERMODUL**  
www.tecalor.de

**TTL COMFORT**  
www.tecalor.de



**GREENFOX®**  
www.oekofen.com

Foto: ÖkoFEN, Mickhausen



**COMPRESS 8800l AW**  
www.bosch-homecomfort.com

Foto: Bosch



**BLW ECO.2**  
www.broetje.de

Foto: August Brötje GmbH

Dieses Modell verbindet zukunftssichere Technologie und verlässliche Leistung. BLW ECO.2 kombiniert modernes Design mit leistungsstarker Technik und sorgt für effiziente Wärme im Alltag. Eine akustische Optimierung reduziert die Geräusche. Auch bei Eis und Schnee bleibt die Leistungsfähigkeit auf hohem Niveau und gewährleistet eine zuverlässige Versorgung. Hohe Vorlauftemperaturen ermöglichen vielfältige Einsätze in unterschiedlichen Gebäuden. Diese

moderne Wärmelösung sichert Wirtschaftlichkeit und Wohnkomfort. Die leistungsstarke ARO THERM PERFORM versorgt speziell größere Wohngebäude und unterstützt auch im Winter deren effizienten energetischen Betrieb. Moderne Sicherheitsfunktionen ermöglichen flexible Aufstellungen und erhöhen somit Ihre Planungsfreiheit. Die hohe Energieeffizienz bürgt für einen wirtschaftlichen Alltag. Eine bequeme Steuerung bietet zusätzlichen Komfort.

**AROTHERM PERFORM**  
www.vaillant.de



Foto: Vaillant

**DAS OFENZENTRUM Senden**  
**Ihr Experte für Öfen und Kamine**

**Unschlagbar in Preis und Leistung**

Große Ausstellung mit über 100 Öfen  
über 600 m² Fläche  
unglaubliche Angebote  
Professionelle Fachberatung

Vereinbaren Sie Ihren Beratungstermin unter: Telefon: 07307 / 8007-0

**DAS OFENZENTRUM Senden**  
Germanenstraße 12, 89250 Senden  
www.das-ofenzentrum.de

Anzeige



# Die Chance ist oft schon eingebaut

## Wie Hausbesitzer vorhandene Feuerstätten zur Energiefreiheit nutzen

In zahlreichen Wohnhäusern in Deutschland ist sie längst vorhanden: eine Feuerstätte, ein Kamin oder zumindest ein Schornstein. Was heute oft unbeachtet bleibt oder als Technik von gestern gilt, ist in Wahrheit eine wertvolle Option für die Zukunft. Der Gesamtverband OfenBau e.V. (GVOB) macht darauf aufmerksam, dass viele Hausbesitzer bereits über die besten Voraussetzungen verfügen, um ihre Wärmeversorgung unabhängiger, effizienter und robuster aufzustellen – sie nutzen sie oft nur noch nicht.

Über Jahre hinweg hat die Einzelfeuerstätte an Aufmerksamkeit verloren. Moderne Heizsysteme, neue Technologien und politische Diskussionen haben dazu geführt, dass bestehende Anlagen in den Hintergrund gerückt sind oder gar rückgebaut wurden. Dabei ist in vielen Gebäuden genau das vorhanden, was heute wieder an Bedeutung gewinnt: eine funktionierende Grundlage für eigenständiges Heizen. Der entscheidende Punkt: Diese Möglichkeit muss nicht neu geschaffen werden – sie ist

oft bereits installiert. Eine Einzelfeuerstätte benötigt keine komplexe Infrastruktur. Ein vorhandener Schornstein und eine geeignete Aufstellfläche reichen in vielen Fällen aus, um eine moderne Anlage zu integrieren oder eine bestehende technisch zu ertüchtigen. Damit unterscheidet sie sich grundlegend von vielen anderen Heizsystemen, die auf umfangreiche bauliche oder technische Voraussetzungen angewiesen sind. Im Fokus steht daher die gezielte Moder-

nisierung. Bestehende Kamine und Öfen lassen sich durch den Austausch von Heizeinsätzen, durch moderne Verbrennungstechnik oder durch zusätzliche Komponenten wie Filter- und Katalysatorsysteme auf den aktuellen Stand bringen. Auch Teilenerneuerungen oder Umrüstungen sind vielfach möglich und wirtschaftlich sinnvoll. Der Gewinn ist dabei erheblich: Moderne Feuerstätten arbeiten deutlich effizienter als ältere Anlagen. Emissionen lassen sich signifikant reduzieren, während gleichzeitig





der Brennstoffverbrauch spürbar sinkt. Für Hausbesitzer bedeutet das: mehr Wärme aus weniger Holz.

Über die technischen Vorteile hinaus gewinnt ein weiterer Aspekt zunehmend an Bedeutung: die tatsächliche Versorgungssicherheit. Viele moderne Heizsysteme, die mit erneuerbaren Energien betrieben werden, werben mit Begriffen wie Autarkie, Unabhängigkeit und Selbstversorgung. Bezogen auf den Energieträger ist das durchaus zutreffend – etwa bei Umweltwärme oder Sonnenenergie. In der praktischen Anwendung zeigt sich jedoch eine entscheidende Einschränkung: Diese Systeme sind in der Regel auf eine funktionierende Stromversorgung angewiesen. Ohne elektrische Energie bleiben Wärmepumpen, Steuerungen, Pumpen und Regelungstechnik außer Betrieb.

Hier setzt die Einzelfeuerstätte einen wesentlichen Unterschied: Sie bietet eine Form der Unabhängigkeit, die diesen Namen tatsächlich verdient. Als weitgehend netzunabhängiges System ist sie in der Lage, auch ohne externe Energiezufuhr zuverlässig Wärme bereitzustellen. Damit wird sie zu einem stabilen Anker in der häuslichen Wärmeversorgung – insbesondere in Situationen, in denen andere Systeme an ihre Grenzen stoßen. Die vielfach propagierte Autarkie moderner Heizlösungen erfährt durch die Einzelfeuerstätte somit eine entscheidende Ergänzung – oder vielmehr eine realistische Einordnung.

Zugleich lassen sich moderne oder ertüch-

tigte Anlagen flexibel in bestehende Heizkonzepte integrieren. Wasserführende Systeme können beispielsweise die zentrale Heizungsanlage unterstützen und mit anderen Technologien kombiniert werden. So entstehen hybride Lösungen, die sowohl energetisch als auch wirtschaftlich überzeugen.

Welche Maßnahmen im Einzelfall sinnvoll sind, hängt von den baulichen Gegebenheiten und den individuellen Anforderungen ab. Fachbetriebe des Ofen- und Luftheizungsbaus beraten hierzu umfassend und zeigen auf, wie sich vorhandene Substanz optimal nutzen lässt – von der Reaktivierung bis zur gezielten Modernisierung.

Die zentrale Botschaft: Wer seine Wärmeversorgung selbst in die Hand nehmen will, sollte alle Chancen nutzen. Eine moderne Einzelfeuerstätte kann zu einem entscheidenden Baustein echter Unabhängigkeit werden.

Wer sich über die Möglichkeiten moderner Feuerstätten und die Nutzung bestehender Anlagen intensiver informieren möchte, hat dazu bei den bundesweiten Kachelofentagen 2026 vom 25. – 26.09. die Gelegenheit.

Zahlreiche Ofenbaubetriebe in ganz Deutschland öffnen ihre Türen, informieren über aktuelle Lösungen und beraten individuell zu Modernisierung, Neubau und effizienter Wärmenutzung. Zusätzlich wird unter allen Besuchern deutschlandweit ein einmaliger Ofenbauszuschuss in Höhe von 10.000 Euro verlost. Weitere Informationen erhalten Sie unter [www.kachelofentage.de](http://www.kachelofentage.de).





Foto: Linzmeier

**GBS GAUBENBAUSYSTEM**  
www.linzmeier.de



**DACHGAUBEN**  
www.spsgauben.com

# Heller wohnen unterm Dach

## Dachfenster & Gauben schenken Licht & Weite

Schnell und präzise. Das GBS GAUBENBAUSYSTEM folgt einer modernen Bauweise. Der hohe Vorfertigungsgrad ermöglicht effiziente Umsetzungen und reibungslose Abläufe. Schlanke Wandkonstruktionen gewinnen Raum für Ihre wohnliche Nutzung. Individuell gefertigte Bauelemente passen zur Architektur und ermöglichen persönliche Gestaltungen. DACHGAUBEN schaffen zusätzlichen Wohnraum und heben Ihren Komfort auf eine wirksame Weise. Die hochwertige Konstruktion überzeugt mit einer langlebigen Aus-

führung und einer soliden Dämmung. Vormontierte Elemente beschleunigen die Errichtung und minimieren Ihre Einschränkungen zur Bauzeit. Großzügige Fensterflächen sorgen für helle Räume mit wohnlicher Atmosphäre. DESIGNO R6 zeigt einen komfortablen Ansatz zur natürlichen Belüftung, eine Voraussetzung für Ihr Wohlbefinden unterm Dach. Der mittig schwingende Fensterflügel lässt sich bequem bedienen und sorgt auf Wunsch für eine effektive Luftzirkulation. Die großzügigen Glasflächen freuen sich auf viel Tages-

licht nebst freundlich aufgehellten Dachwohnungen. Hochwertiges Material und moderne Dämmtechnik steigern Ihre energetische Effizienz und Ihren wohnlichen Komfort.

### Komfort per Konstruktion

DACHSCHIEBEFENSTER schenken eine beeindruckende Lichtfülle und schaffen neue Möglichkeiten für die Gestaltung Ihrer Dachgeschosse. Die großzügigen Öffnungsflächen verströmen eine helle und freundliche Atmosphäre. Die ausgezeichneten Dämmwerte unterstützen eine energieeffiziente Bauweise und ein angenehmes Raumklima. Hinzu kommen unterschiedliche Ausstat-

tungsvarianten, passend zu Ihren architektonischen Ansätzen und persönlichen Vorstellungen. GREENVIEW vereint moderne Energieeffizienz mit zeitgemäßer Gestaltung und gehobenem Wohnkomfort. Die innovative Fenster-technik stärkt Ihre Wärmedämmung und hilft über's Jahr viel wertvolle Heizenergie zu sparen. Die optimierte Frischluft-Zufuhr ermöglicht einen kontinuierlichen Luftaustausch und sichert somit ein angenehmes Raumklima. Diese durchdachte Konstruktion verbindet Funktionalität, Nachhaltigkeit und ästhetischen Anspruch auf eine harmonische Weise.



Foto: Roto Frank Dachsystem-Technologie

**DESIGNO R6**  
www.roto-frank.com



Foto: Dachfenster-Reitter

**DACHSCHIEBEFENSTER**  
lideko.de

**Aussicht so weit das Auge reicht**

Zeitgemäß und zukunftstauglich. Das SCHWINGFENSTER 230 VOLT überzeugt mit moderner Technik und bequemer Bedienung. Die elektrische Steuerung dient der einfachen Einbindung in eine intelligente Hausautomation – auch später noch – und steigert somit Ihren Nutzungskomfort im Dauerbetrieb. Die flexible Einbindung verschiedener Sonnenschutz-Lösungen verbreitert Ihre Einsatzmöglichkeiten und verheißt nachhaltige Komfortgewinne. Die durchdachte Ausstattung bürgt für eine komfortable und auch nachhaltige Nutzung. Sie möchten Innen- und Außenbereiche auf elegante Weise verbinden? Auch unter dem Himmel? DACHSCHIEBEFENSTER imponieren mit beeindruckenden Panoramaöffnungen. Großzügige Glasflächen lassen viel Tageslicht herein und erzeugen ein offenes Wohngefühl. Die horizontal verschieblichen Elemente bieten vielfältige Einsatzmöglichkeiten und sichern eine angenehme alltägliche Nutzung. Diese modernen Modelle verbinden eine clevere Funktionalität mit einem außergewöhnlichen architektonischen Auftritt.



Gugelfuss
Anzeige

Fenster Türen Fassaden

## MEHR ALS NUR EIN FENSTER...

Mit unseren Fenstersystemen setzen Sie auf ein innovatives und zukunftssicheres Fenster mit exzellenten Dämmwerten.

**GUGELFUSS GmbH** | 89275 Elchingen  
Telefon 07308 815-0 | [www.gugelfuss.de](http://www.gugelfuss.de)



**UNICOPARK**  
www.bauwerk-parkett.com



**EICHE OLD TULLAN**  
fischbacher-living.de

# Zeugen der wunderbaren Natur

Bodenbeläge aus Holz verströmen viel Lebendigkeit und ein langes Leben

Die Landhaus-Dielen UNICOPARK gefallen mit wechselnden Längen und Breiten und erzeugen eine beeindruckende Raumwirkung voller Natürlichkeit und Eleganz. Jede Diele präsentiert die individuelle Struktur des Holzes auf ihre ureigene ausdrucksstarke Weise und verleiht ihrem gesamten Boden einen unverwechselbaren Charakter. Die vierseitige Fasse betont jedes Bodenelement und unterstreicht seine großzügige Flächenwirkung. Unterschiedliche Oberflächen und Farbnoten ermöglichen eine harmonische

Einbettung in Ihre persönliche Wohnwelt. EICHE OLD TULLAN begeistert unterdessen mit nicht-alltäglichen markanten Oberflächen. Die besondere Veredelung unterstreicht die natürliche Struktur des Holzes und verströmt im ganzen Raum eine authentische Wärme. Sichtbare Maserungen und individuelle Details machen jede Fläche zu einem einzigartigen Blickfang. Mehrere Verlegevarianten ermöglichen Ihnen passgenaue Umsetzungen für die unterschiedlichsten Wohnkonzepte.

Sie träumen von einer warmen einladenden Atmosphäre? Die EICHE CAPITOL HILL LANDHAUSDIELE vereint die natürliche Schönheit des Holzes mit einer hochwertigen Verarbeitung. Authentische Maserungen verleihen jeder einzelnen Diele eine individuelle Ausstrahlung und bringen somit die Lebendigkeit des Materiales wirkungsvoll zur Geltung. Die großzügige Auslegung unterstützt das harmonische Gesamtbild und hüllt Ihr Heim in eine zeitlose Eleganz. Die hochwertigen Oberflächen erhöhen die

Widerstandsfähigkeit und verlängern die Lebensdauer.

## Warme Werte

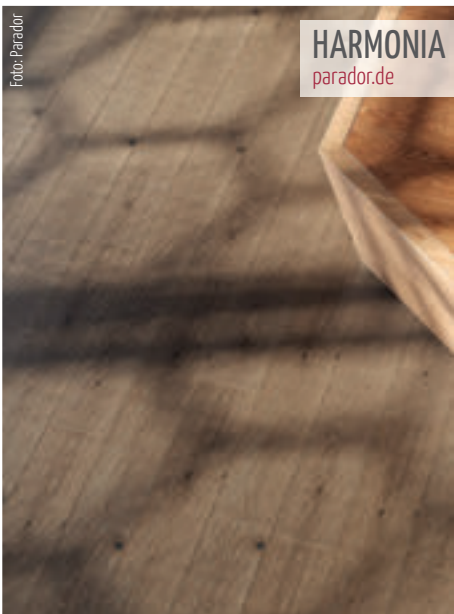
Oberflächen voller Charakter und Tiefe. HARMONIA verbindet natürliche Inspirationen und ausdrucksstarke Gestaltungen. Feine Strukturen und ausgewählte Designs spiegeln die Schönheit natürlicher Vorbilder und verleihen Ihren Wohnräumen eine besondere Aura. Variable Texturen spielen mit Licht und Schatten, und beleben das gesamte Erscheinungsbild. Die langlebige Qualität ermöglicht einen nachhaltigen Gebrauch. An dieser Modellwahl werden sie lange Freude haben. Sie suchen eine stabile und langlebige Bodenlösung? COMFORT TABIS überzeugt Planer und Nutzer mit einer hochwertigen Konstruktion und einer sorgfältigen Verarbeitung. Die sorgsam gewählten Materialien bieten eine natürliche Optik und eine angenehme Haptik. Unterschiedliche Oberflächen ermöglichen eine gekonnte Abstimmung auf vielerlei individuelle Einrichtungsstile. Die geringe Aufbau-Höhe unterstützt flexible Planungen speziell in modernen Wohnkonzepten. Die robuste Ausführung sorgt für eine solide Alltagstauglichkeit. Das SCHIFFSBODEN PARKETT zeigt ein charakteristisches Verlegemuster und bringt viel Leben und Abwechslung in Ihre individuelle Umgebung. Die dynamisch versetzten Holz-



**EICHE CAPITOL HILL LANDHAUSDIELE**  
www.terhuerne.com

Foto: Parador

**HARMONIA**  
parador.de



**COMFORT TABIS**  
bembe.de



Fotos: Bembe Parkett

**SCHIFFSBODEN PARKETT**  
www.meister.com



**MASSIVHOLZDIELE KIEFER**  
www.osmo.de



Foto: Osmo

elemente erzeugen eine besondere Raumwirkung. Die natürlichen Maserungen und warmen Farbtöne vermitteln eine wohnliche Atmosphäre. Die klassisch-zeitlose Anmutung fügt sich harmonisch in unterschiedliche Einrichtungsstile. Stimmig gewählte Holzarten ermöglichen weitere persönliche Gestaltungen.

tik bereitet ein angenehmes Laufgefühl und erhöht Ihren Wohnkomfort. Die hochwertige Oberflächen-Behandlung schützt das Holz und bewahrt seinen natürlichen Charme.

### Authentischer Ausdruck

Erfassen und erleben Sie den natürlichen Charakter des Werkstoffes Holz mit allen Sinnen. Die LANDHAUSDIELE GESCHROPPPT beeindruckt mit naturnahen Oberflächen. Die unregelmäßige Bearbeitung verleiht jeder Diele individuelle Ausstrahlung und sorgt für lebendige Optik. Sanfte Wellenbewegungen erzeugen eine angenehme Haptik und unterstreichen die handwerkliche Anmutung. Freuen Sie sich auf viel Wärme und Natürlichkeit; und ein behagliches Wohngefühl. Die MASSIVHOLZDIELE KIEFER überträgt die natürliche Ausstrahlung des massiven Holzes in Ihre Wohnräume und schafft eine warme freundliche Atmosphäre. Die charakteristische Maserung zeugt von der Echtheit des Materiales und verleiht jeder Diele eine individuelle Anmutung. Die wohlthuende Hap-

**LANDHAUSDIELE GESCHROPPPT**  
www.haro.com





**STRONG TONES**  
villeroy-boch-tiles.com

Foto: W&B Fliesen GmbH



**SMALTO**  
agrob-buchtal.de

# Oberflächen mit Charakter

Diese wunderschönen Bodenbeläge aus Stein überdauern mehrere Generationen

STRONG TONES verbindet die Anmutung mineralischer Strukturen mit einer modernen klaren Formensprache. Die präzise ausgeführten Oberflächen wirken ausgesprochen natürlich und ausdrucksstark. Unterschiedliche Farbwellen eröffnen vielfältige Möglichkeiten für individuelle Raumlösungen und sichern eine harmonische Gesamtwirkung in markanten wie in minimalistischen Umgebungen. Die Kombination aus authentischer Optik und moderner Technologie vermittelt eine besondere Tiefe und Eleganz. Auch die großzügigen Formate

sorgen für eine hochwertige Ausstrahlung und ein ruhiges Gesamtbild. SMALTO fasziniert mit außergewöhnlich intensiven Farben und lebendigen Oberflächen, inspiriert von kunstvollen Glasuren. Fein abgestimmte Töne sowie individuelle Strukturen verleihen jeder Fläche einen einzigartigen Charakter. Die außergewöhnliche Anmutung erinnert an handwerkliche Keramikunst: ein Ambiente voller Ausdruckskraft und Eleganz. MONDO gefällt mit einem zeitlosen Auftritt und einer fein strukturierten Oberfläche. Die

stilvolle Verbindung unterschiedlicher Materialien belebt und beruhigt zugleich. Die dezenten Strukturen vertiefen die Flächen und vermitteln eine angenehme Natürlichkeit. Das ausgewogene Gesamtbild unterstützt moderne wie klassische Raumlösungen und verleiht jedem Wohnbereich eine elegante Anmutung.

## Nützlich und natürlich

GIGA-LINE EMPIRE steht für eine elegante Formensprache in klassischer Klarheit und hochwertiger Ausführung. Die filigran ausge-

arbeiteten Strukturen veredeln die Oberflächen und erzeugen ein harmonisches Gesamtbild. Die dezenten Farbnoten beruhigen den Auftritt und eröffnen zahlreiche Kombinationsmöglichkeiten. Auch die flexiblen Formate unterstützen Ihr individuelles Gestaltungskonzept. Ideal für stilvolle Raumlösungen in den unterschiedlichsten Anwendungsbereichen. WOOD SELECTION spiegelt die natürliche Schönheit ausgewählter Holzarten in einer hochwertigen keramischen Oberfläche. Die feinen Maserungen, authentischen Farbver-



**MONDO**  
gepadi.de



**GIGA-LINE® EMPIRE**  
www.interbau-blink.de



läufe und detailreichen Strukturen ergeben eine staunenswert realistische Holzoptik. Diverse Dessins unterstützen Ihre individuelle Raumgestaltung. Die langlebigen Materialien und natürlichen Anmutungen verbinden Funktionalität mit Ästhetik und umgeben Sie mit einer einladenden warmen Atmosphäre.

### Schönheit im Gleichgewicht

DELAMERE orientiert sich an der natürlichen Schönheit gewachsener Holzstrukturen und übersetzt ihre Vielfalt in moderne Raumlösungen. Die detailreichen Maserungen und Farbspiele sorgen für warme authentische

Oberflächen und ein harmonisches Erscheinungsbild. Die großzügigen Formate beruhigen den umgebenden Raum und unterstreichen seine naturnahe gestalterische Eleganz.

KAPRUN taucht charaktervolle Steine in moderne Gestaltungen. Natürliche Farbtöne erzeugen ruhige Flächenbilder und verströmen eine zeitlose Harmonie. Die ausgewogene Ausstrahlung passt zu vielerlei persönlichen Lebensarten und unterstreicht Ihr stilvolles persönliches Ambiente. Vielfältige Formate und optionale dekorative Elemente bieten weitere Möglichkeiten für Ihr individuelles Raumkonzept.



Anzeige

artfliesen

MOSAIKE | FLIESEN | NATURSTEIN

Finde Deine Fliese!



**NÜRTINGEN**  
im Meistermax  
Metzinger Straße 47  
72622 Nürtingen

**HEIDENHEIM**  
Wilhelmstraße 130  
89518 Heidenheim  
an der Brenz

**ULM**  
Klowa Areal  
Hörvelsinger Weg 15  
89081 Ulm

**LINDAU**  
Salone No4  
Peter-Dornier-Straße 4  
88131 Lindau

**FELLBACH**  
Musterhaus  
Höhenstraße 21  
70736 Fellbach



# Ein Zuhause für zwei Familien

## Gemeinsam zum Traumhaus: So gelingt die Planung einer Doppelhaushälfte

Planung mit Bekannten oder Freunden: Ein Doppelhaushälfte muss jeder Partie genügend Raum geben. Für Kinder und Erwachsene sollten persönliche Zimmer eingeplant werden, möglichst zwei Bäder und ein zentraler Wohn-Essbereich. Das Ganze muss eine praktisch ausgerichtete Innenarchitektur geschickt unter einen Hut bringen und zu einem wohnlichen Zuhause machen. Außerdem muss man sich gut verstehen mit

den Mitbewohnern in der anderen Haushälfte. Dann steht einem gemeinsamen Wohnen nichts im Weg.

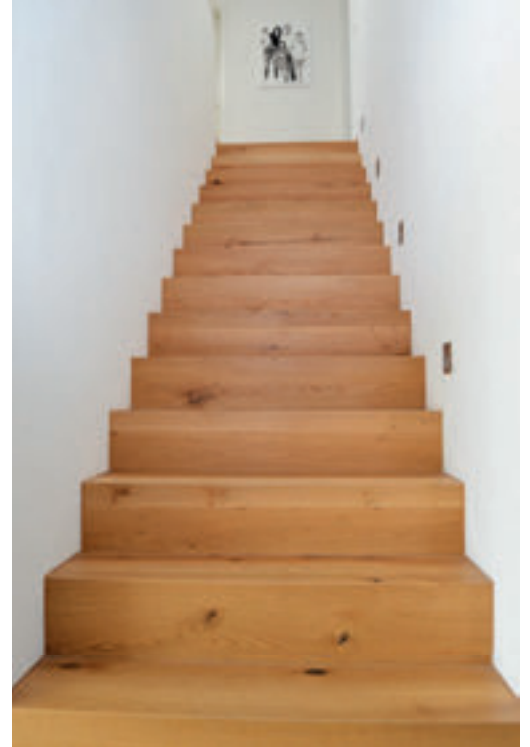
### Von Anfang an gut durchdacht

„Mein Bruder hatte sich schon ausführlich mit dem Thema Fertighaus beschäftigt“, sagt die Bauherrin. „Er hat damals auch mit Lehner gebaut, das war ein Grund für uns, gleich am Anfang Kontakt mit Lehner Haus

aufzunehmen. In der Familie kann man sich auf solche Bewertungen schon verlassen. Wir haben vorher direkt gegenüber in einer Eigentumswohnung gelebt und konnten hier nach einer Wartezeit endlich das Grundstück kaufen“, berichtet die Bauherrin. Mit dem Fachberater hat sich die Baugemeinschaft gleich gut arrangieren können. „Der hat uns sehr gut verstanden. Wir brauchten viele Zimmer für uns und die Kinder.

Der erste Entwurf war gut gelungen: Alle Zimmer waren groß genug, der Fachberater hatte sogar noch ein Zimmer für das Ankleiden extra mit einplanen können. Wir haben das alles bei Lehner in Heidenheim gemeinsam am PC weiter geplant, mit einem virtuellen Rundgang durch die Räume, die Küche die Bäder – da konnte man dann Änderungen vornehmen und sogar Armaturen für das Bad austauschen, um zu sehen, wie es





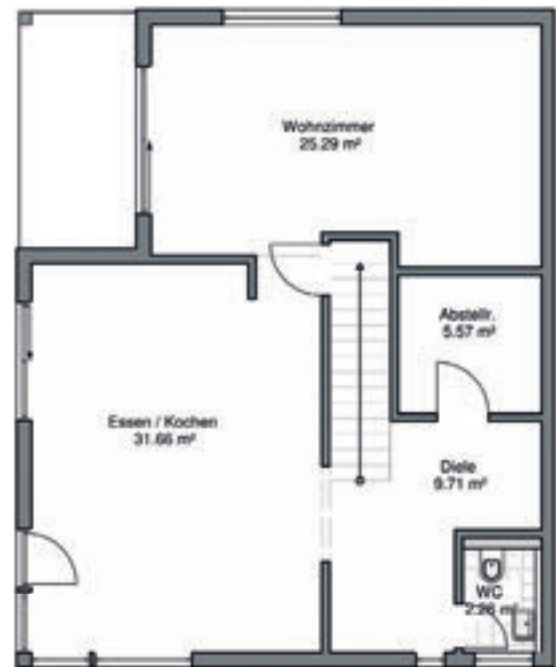
später aussehen würde“, sagt die Bauherrin. Besonders gut gefiel ihr die traditionelle Holzbauweise von Lehner Haus. „Die gute Pfosten-Riegel-Konstruktion hat etwas von Stabilität und Zuverlässigkeit, so wird seit Hunderten von Jahren professionell gebaut.

Haus Teil für Teil gebaut wurde. Und schließlich hat alles nur vier Monate gedauert, nachdem die Planung einmal abgeschlossen war. Das Haus wurde in seinen Einzelteilen angeliefert und an einem Tag aufgestellt, das war klasse!“

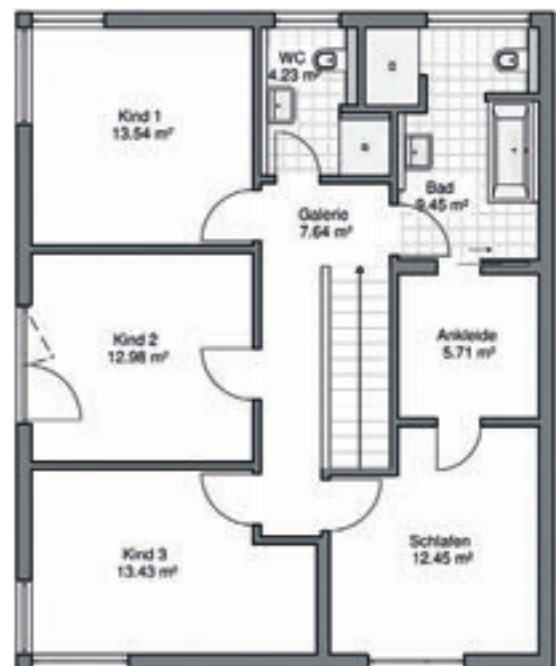
**Präzise, individuell, schnell**

Und besonders überzeugt hat uns die Herstellung in der Produktion: Alle Hausteile, die Wände mit ihren Schächten und Kabeln, werden individuell gebaut, mit gutem Holz, in hoher Qualität. Das gab uns ein ausgesprochen gutes Gefühl, wie da so unser

**Informationen:**  
**Lehner Haus GmbH**  
 Aufhausener Straße 29-33  
 89520 Heidenheim, Tel. 07321 9670-0  
[www.lehner-haus.de](http://www.lehner-haus.de), [blog.Lehner-Haus.de](http://blog.Lehner-Haus.de)



EG



DG

**Eckdaten Homestory 384®**

Haustyp:	Doppelhaus
Bauweise:	Holzständerbauweise; ökologisch, diffusionsoffen; Brandschutz F90, Ø U-Wert 0,13
Dachform:	Nagelbinderdach, 7 Grad
Nutzfläche:	Gesamt rd. 245 m²
Energiebedarf:	Jahresheizwärmebedarf (kWh/m² a) 42,16 Jahresprimärenergiebedarf (kWh/m² a) max.: 67,4 tats.: 47,2
Haustechnik:	Luft-Wasser-Wärmepumpe; Kamin



# Ein Haus, zwei Generationen

## Gemeinsam wohnen, individuell leben: Ein Satteldachhaus mit Zukunftskonzept

Dieses individuell geplante Kundenhaus zeigt, wie sich Mehrgenerationenwohnen und eigenständiges Singlewohnen unter einem Dach harmonisch verbinden lassen. Das klassische Satteldachhaus mit markantem Erker bietet im Erdgeschoss ein komfortables Zuhause für die Eltern, während der Bauherr im Obergeschoss seine eigene, vollständig getrennte Wohneinheit bewohnt. So entstehen Nähe und Privatsphäre gleichermaßen – ein Wohnkonzept mit Zukunft.

Obwohl strenge Bauvorschriften den Gestaltungsspielraum begrenzten, entstand ein Gebäude mit hohem Wiedererkennungswert. Besonders prägend ist die Holzverschalung am Erker, die dem Haus eine warme, freundliche und gleichzeitig einladende Ausstrahlung verleiht. Ergänzt wird dieser Eindruck durch braune Fenster, die moderne Architektur mit zeitloser Eleganz verbinden und dem Gebäude einen charaktervollen Akzent geben.

### Individuelle Wohnwelten

Auch im Innenraum spiegelt sich die Individualität der Bewohner wider. Beide Wohnbereiche folgen einer klaren Formensprache und überzeugen durch hochwertige Materialien. Gleichzeitig besitzt jede Etage ihren

eigenen Stil: Im Obergeschoss sorgen überwiegend Blautöne in Kombination mit natürlichen Oberflächen für ein modernes, persönliches Ambiente. Das Erdgeschoss präsentiert sich dagegen klassischer und zeitlos, ohne auf Qualität oder Wohnkomfort zu verzichten. So wird deutlich, dass gemeinsames Wohnen keineswegs einheit-

liche Gestaltung bedeutet, sondern Raum für individuelle Wohnwelten schafft.

### Gemeinsam planen und bauen

Das Haus beweist, dass sich funktionale Planung, anspruchsvolle Architektur und generationsübergreifendes Wohnen ideal ergänzen können. Zugleich bietet das Kon-

zept finanzielle Vorteile: Gerade für Singles kann ein Mehrgenerationenhaus die Finanzierung erleichtern, da Banken Baukredite für Einzelpersonen häufig zurückhaltender vergeben. Die gemeinsame Immobilienplanung verbessert in vielen Fällen die Chancen auf eine solide Finanzierung.

[www.luxhaus.de](http://www.luxhaus.de)

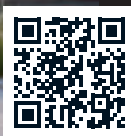




Anzeige



**BAU  
ART**  
MASSIVBAU



# BAUPLÄNE DA – PREISE ZU HOCH?

Realisieren Sie Ihr Haus individuell mit uns oder nach Ihrer Planung. Garantierter Festpreis – Massivbau in sechs Monaten.

**BAUART-MASSIVBAU.DE**

**KONTAKTIEREN SIE UNS:**

**BAUART MASSIVBAU**  
Albstraße 52, 72764 Reutlingen  
TEL.: 07121 930700  
MAIL: info@bauart-massivbau.de



# Neubeginn auf altem Grund

Ein Haus verbindet Generationen – ein neues Zuhause mit Wärme, Weitsicht und Zukunft

Der Wunsch nach mehr Platz für die eigene Familie führte Daniel Peter und seine Frau Naika Juling zunächst auf die Suche nach einer passenden Bestandsimmobilie. Da sich diese als zu teuer oder ungeeignet erwiesen, entstand gemeinsam mit Daniels Eltern Kurt und Vreni Peter eine neue Idee: Das 1976 errichtete Elternhaus sollte zu einem Mehrgenerationenhaus für drei Generationen werden. Schnell zeigte sich jedoch, dass eine Aufstockung oder ein Umbau aufgrund der vorhandenen Statik, der Gebäudetechnik und des zu erwartenden Kostenaufwands keine wirtschaftlich sinnvolle Lösung darstellte.

## Familienwohnen neu gedacht

Den entscheidenden Impuls lieferte schließlich der Vorschlag, das bestehende Gebäude bis auf das Kellergeschoss abzubauen und auf dem erhaltenen Fundament ein neues Haus zu errichten. Über Empfehlungen kam die Familie mit SchwörerHaus in Kontakt und überzeugte sich bei einer Werksbesichtigung von den Vorteilen der Holztafelbauweise. Gemeinsam mit Bauberaterin Therese Bühr und Architekt Christian Eck entstand ein Neubaukonzept, das den vorhandenen Keller nutzt und gleichzeitig den Anforderungen an modernes, generationenübergrei-

fendes Wohnen gerecht wird. Die Bauzeit von lediglich elf Monaten erwies sich dabei insbesondere für die über 80-jährigen Bauherren als großer Vorteil. Entstanden ist ein klar gegliedertes Mehrgenerationenhaus mit drei eigenständigen Wohneinheiten, das Privatsphäre und Gemeinschaft gleichermaßen ermöglicht. Im barrierefrei gestalteten Erdgeschoss wohnen die Senioren mit direktem Zugang zur Terrasse. Ein Aufzug verbindet sämtliche Ebenen – von der Garage im Kellergeschoss

bis ins Staffelniveau – und schafft damit die Voraussetzung für dauerhaft altersgerechtes Wohnen. Im Obergeschoss befindet sich die Wohnung von Daniel Peter und Naika Juling mit offenem Wohn-, Ess- und Kochbereich, Schlafzimmer, Arbeits- und Gästezimmer. Große Hebe-Schiebetüren schaffen fließende Übergänge zum Balkon und zu einem integrierten Wintergarten, der auf einen langjährigen Wunsch der Familie zurückgeht. Im Staffelniveau leben die beiden erwachsenen

Kinder in einer eigenen Wohnung mit individuellen Rückzugsmöglichkeiten und separaten Balkonen. Das Wohnkonzept verbindet Eigenständigkeit aller Generationen mit kurzen Wegen und engem familiären Zusammenleben.

## Wohnkomfort auf drei Ebenen

Architekt Christian Eck setzte auf eine moderne, geradlinige Formsprache mit einem Materialmix aus Holz und Putz in warmen Brauntönen. Das Flachdach ermöglicht ein





zusätzliches Staffelgeschoss, das aufgrund der geltenden Bauvorschriften nicht als weiteres Vollgeschoss zählt und so zusätzlichen Wohnraum schafft, obwohl im Baugebiet lediglich zwei Geschosse zulässig sind. Auch im Innenraum prägen hochwertige Materialien und viel Tageslicht das Erscheinungsbild. Bodentiefe Fenster, Eichenparkett sowie eine maßgefertigte Eichentreppe bilden das gestalterische Zentrum des Hauses. Ein individuell gefertigtes Metallgelenker mit filigranem Blattmotiv verleiht dem Eingangsbereich eine besondere Note und unterstreicht den hohen Anspruch an Design und handwerkliche Qualität. Technisch erfüllt der Neubau aktuelle Anforderungen an Energieeffizienz & Nachhaltigkeit. Eine kontrollierte Wohnraumlüftung

mit Wärmerückgewinnung, elektrisch steuerbare Außenjalousien sowie eine leistungsstarke Photovoltaikanlage mit 20-kWh-Stromspeicher sorgen für einen energieeffizienten Betrieb und ermöglichen der Familie in den Sommermonaten weitgehende energetische Unabhängigkeit. Das Projekt zeigt beispielhaft, dass der Ersatzneubau auf bestehendem Fundament in vielen Fällen wirtschaftlicher und zukunftsicherer sein kann als eine aufwendige Sanierung. Gleichzeitig entstand ein modernes Mehrgenerationenhaus, das den Charakter des ursprünglichen Familienstandorts bewahrt, zeitgemäße Architektur mit nachhaltiger Holzfertigung verbindet und langfristig Wohnraum für drei Generationen unter einem Dach schafft. [www.schwoererhaus.de](http://www.schwoererhaus.de)

**JETZT WIRD ES RICHTIG GEMÜTLICH.**  
Und zwar bei Ihnen zu Hause.

Jeden ersten Sonntag im Monat  
Schau-Sonntag von 14 - 17 Uhr

**Feuerhaus  
Rudersberg  
Fante**

Kaminöfen, Pelletöfen  
& Schornsteine  
alles aus einer Hand  
Backnanger Str. 30 · 73635 Rudersberg  
Tel. 07183 930129  
[www.feuerhaus-rudersberg.de](http://www.feuerhaus-rudersberg.de)

## TREPPEN AUS MEISTERHAND

SEIT 1975

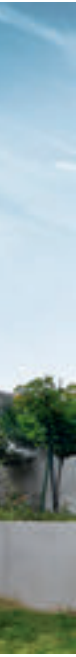


@treppenzentrum

**ERLEBEN SIE UNSERE AUSSTELLUNG**  
Digital unter [treppenzentrum.de](http://treppenzentrum.de)  
Live in Neusäß-Vogelsang



Treppenzentrum Schmid GmbH | Gessertshausener Str. 4 (direkt an der B300)  
86356 Neusäß-Vogelsang | Telefon 0821 / 480 59-0 | [mail@treppenzentrum.de](mailto:mail@treppenzentrum.de)



# Wohnraum für Generationen

Das Mehrgenerationenhaus Calw: Zwei Wohnwelten, ein gemeinsames Zuhause

Das Mehrgenerationenhaus Calw vereint auf beeindruckende Weise moderne Architektur, durchdachte Grundrissplanung und hohe Bauqualität. Auf einer Anhöhe errichtet, wurde das Haus für eine Familie mit drei Generationen konzipiert. Dabei verbindet das Projekt zwei unterschiedliche Baustile und Wohnkonzepte zu einem harmonischen Gesamtbild. Ein moderner Bauhauskubus und ein klassisches Satteldachhaus bilden zusammen ein Ensemble, das Individualität und Gemeinschaft gleichermaßen ermöglicht.

## Der Bauhauskubus im Detail

Der linke Gebäudeteil wurde im Bauhausstil mit angeschlossener Garage realisiert. Über

einen separaten Nebeneingang gelangt man in eine kompakte Einliegerwohnung. Sie umfasst einen offenen Wohn- und Schlafbereich, einen kleinen Flur, eine geschlossene Küchenzeile mit platzsparender Schiebetür, ein Duschbad sowie einen großzügigen Abstell- und Hauswirtschaftsraum.

Der Haupteingang führt in einen geräumigen Empfangsbereich mit Garderobe und einer hochwertigen Stahlwagentreppe aus Wildeiche, die direkt ins Gartengeschoss führt. Hier zeigt sich das Besondere an der Hanglage. Architektur und Natur wurden bewusst miteinander verbunden. Links der Treppe befindet sich eine offene L-Küche mit großzügiger Speisekammer. Die maßgeschnei-

derte Küchenplanung nutzt die Fensterlaibung optimal aus und schafft zusätzliche Arbeitsfläche. Große Fenster eröffnen weite Ausblicke über die Landschaft rund um Calw. Der offene Essbereich wird von bodentiefen Fenstertüren geprägt. Französische Glasbalkone ermöglichen einen ungestörten Blick ins Freie. Direkt angrenzend liegt die großzügige Steinterrasse, die den Wohnraum nach außen erweitert und kurze Wege zwischen Küche, Essplatz und Garten ermöglicht. Obwohl Wohn- und Essbereich offen gestaltet sind, sorgt eine geschickt platzierte Wand für mehr Privatsphäre. Ergänzt wird die Ebene durch ein separates WC, ein Hauptbad mit Badewanne, ein Gästezimmer

mit Terrassenzugang, eine helle Ankleide mit zusätzlicher Abstellfunktion sowie ein Schlafzimmer, das ebenfalls direkten Zugang zur Terrasse bietet. Die Böschung hinter dem Garten wurde mit Betonplatten stufenförmig gesichert, sodass Natursteine, Pflanzen und die natürliche Geländestruktur weitgehend erhalten bleiben konnten.

## Wohnkomfort auf drei Ebenen

Der rechte Gebäudeteil wurde als Satteldachhaus mit verbundener Garage und separatem Technikraum geplant. Durch die identische Gestaltung der Garagen entsteht ein stimmiges Gesamtbild. Ein gepflasterter Weg führt durch die erhaltene Bepflanzung



zum Eingang. Direkt neben dem Eingangsbereich befindet sich auch eine Einliegerwohnung, bestehend aus offenem Wohn-, Ess- und Kochbereich, separatem Schlafzimmer und eigenem Duschbad. Vom Flur aus kommt man zu Garderobe, Hauswirtschafts- und Abstellraum sowie einem großzügigen Arbeitszimmer mit bodentiefem Fenster. Eine gewendelte U-Treppe mit Echtholzelementen verbindet die Ebenen. Im Gartengeschoss befinden sich ein weiterer Hauswirtschaftsraum, ein WC sowie der großzügige Wohn-, Ess- und Kochbereich mit moderner Kücheninsel. Zwei Lichtbänder sorgen für viel Tageslicht und attraktive Ausblicke in die Natur. Ein bodentiefes Eckfenster und ein weiteres großflächiges Fensterelement unterstreichen die Offenheit des Raumkonzepts. Ein Kamin schafft zusätzliche Wohnlichkeit. Von hier gelangt man direkt auf die Dachterrasse über der Garage. Im Dachgeschoss liegen zwei gleich große Kinderzimmer mit bodentiefen Flügelfens-

tern und französischen Glasbalkonen. Ergänzt werden sie durch ein Elternschlafzimmer mit integrierter Ankleide sowie ein großzügiges Bad mit freistehender Wanne, bodengleicher Dusche und Doppelwaschtisch. Highlight ist die offene Galerie mit bodentiefem Panoramafenster und Ausrichtung nach Südosten, die beeindruckende Ausblicke und stimmungsvolle Sonneneingänge ermöglicht.

**Zukunftssicher mit Weitblick**

Auch technisch überzeugt das Gebäude. Beide Häuser verfügen über eine Sole-Wärmepumpe, kontrollierte Lüftungsanlagen und Fußbodenheizungen auf allen Ebenen. Im Satteldachhaus ergänzt ein Kaminofen das Wärmekonzept. Als Effizienzhaus 55 verbindet das Mehrgenerationenhaus hohe Energieeffizienz mit modernem Wohnkomfort und schafft optimale Voraussetzungen für ein generationenübergreifendes Zusammenleben. [mymassivhaus.de](http://mymassivhaus.de)



Fotos: ©MYMassivhaus

**Kröner**  
baut...baut...

**Wir bauen für Sie!**

Ob **Hochbau, Tiefbau** oder **Schlüsselfertiges Bauen** – wir begleiten Sie mit über **110 Jahren Erfahrung!**

Von der Planung durch unser eigenes Planungsbüro, bis hin zur Fertigstellung Ihres Wunsch-Objektes **profitieren Sie** von unserem großen Fachwissen, dem hohen Anspruch an Qualität und der Fähigkeit, den kostenoptimalen Weg für unsere Kunden zu finden.

Wir dürfen uns über **viele zufriedene Kunden** und vielfältige Weiterempfehlungen freuen. Schließlich **bauen wir für Sie!**

**BESUCHEN SIE UNS**

[www.kroener-bau.de](http://www.kroener-bau.de)  
[www.pue-bau.de](http://www.pue-bau.de)

**Offo Kröner GmbH, Bauunternehmung**

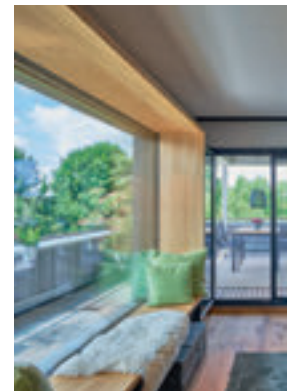
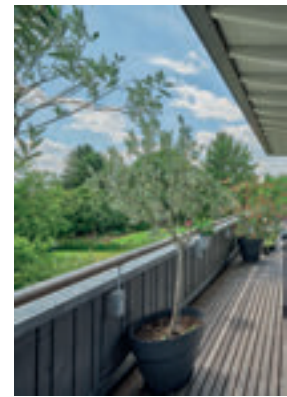
Im Geflinse 20, 89143 Blaubeuren-Asch, 07344 969880, [info@kroener-bau.de](mailto:info@kroener-bau.de)



**Bauen liegt uns im Blut.**

Häuser massiv, schlüsselfertig, ökologisch, individuell zum Festpreis.





# Neue Aussicht auf den alten Hof

## Mähdrescher machen Platz für Mehrfamilienhaus

Die alte Maschinenhalle des elterlichen Bauernhofes hatte ausgedient und nun wohnt das Ehepaar Fink im Penthouse ihres neuen Mehrfamilienhauses, das auf diesem Grund errichtet wurde, mit Blickkontakt zum Elternhaus. Vier Wohneinheiten sind entstanden – inklusive der selbst genutzten Wohnung mit rund 150 qm Wohnfläche und umlaufender Terrasse in der obersten Etage. Drei Wohnungen sind vermietet.

Mit einem Aufzug gelangt man direkt in die Dachgeschosswohnung, die sich über das gesamte Geschoss erstreckt. Architektonische Raffinesse: Die Außenwände des Dachgeschosses sind auf drei Seiten zu-

rückversetzt. Dadurch entsteht eine wunderschöne Terrasse, die nicht einsehbar ist; alle Räume der Wohnung haben direkten Zugang nach draußen. Eine Brüstungswand mit Handlauf bildet die Absturzsicherung. Der Blick fällt auf die Gartenanlagen und Streuobstwiesen, nach wie vor eine Idylle in dem Ballungsgebiet, wo Agrarland zu Bauland wurde.

**„Es ist ein Holzhaus!“**

Bei der Fassadengestaltung hebt sich das Dachgeschoss ab: Die Hauptfläche des Hauses ist verputzt, das gesamte Dachgeschoss jedoch hat eine senkrechte Holzverschalung

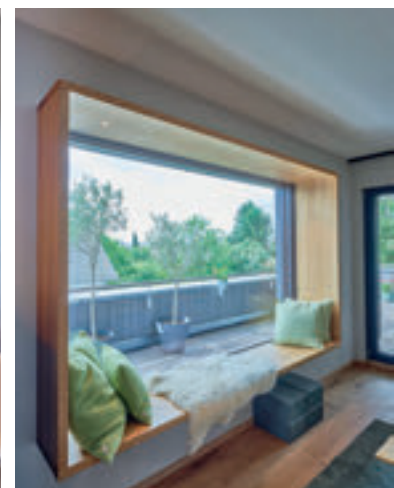
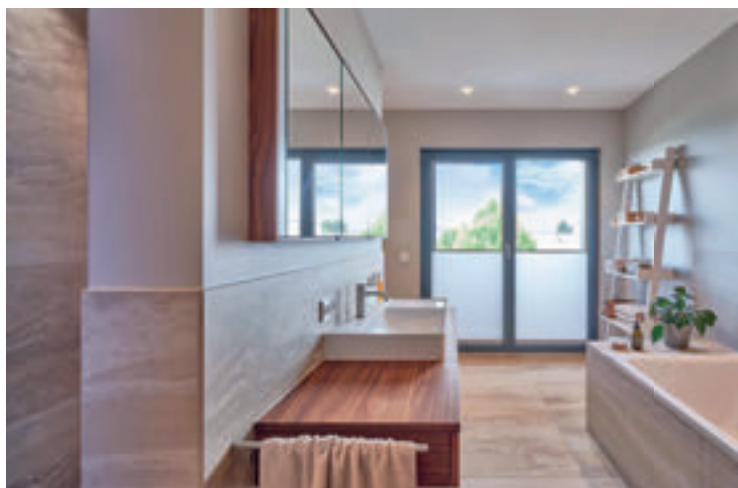
erhalten. Wie der Erker, waagrecht in Holz verschalt, wurde hier in Vergrauungslasur gestrichen. Zum Witterungs- und Sonnenschutz trägt das Flachdach bei, das im Dachgeschoss um 1,25 m überragt.

Doppelflügelige Fenstertüren sorgen für lichtdurchflutete Räume. Neben einem Schlafzimmer mit großer Ankleide besitzt die Wohnung im Dachgeschoss ein Arbeitszimmer sowie ein Gästezimmer. Die geräumige Küche hat einen separaten Hauswirtschaftsraum mit Vorbereitungsküche, eine Back Kitchen sozusagen. Der Wohn- und Essbereich mit bodentiefen Fenstertüren bzw. Festverglasungen sowie einem gemütlichen Sitzfenster

ist herrlich hell. Hier wollen die beiden auch im Alter gut und gerne leben. Und es sind die kleinen Details, die ganz viel Sinn machen, etwa eine gemauerte Duschwand anstelle der so oft gesehenen Abtrennung in Glas, die mühsam geputzt werden musste.

### Über das Miteinander

„Mein Mann ist Miteinander gewohnt“, erzählt Bettina Fink: Das Elternhaus von Helmut Fink liegt in Sichtweite auf der gegenüberliegenden Straßenseite. Hier hatte Helmut Fink schon früher das Prinzip des Wohnens im Mehrfamilienhaus – Privatsphäre und Miteinander zugleich – geschätzt. Denn damals





lebten vier Generationen unter einem Dach. Mit der Planung des eigenen Mehrfamilienhauses auf der freigewordenen Fläche der einstigen Maschinenhalle war den Eheleuten klar: Wir wollen ebenfalls weiteren Wohnraum schaffen – und das auch für Mieter explizit so attraktiv wie möglich. Betritt man das Haus durch die Massivholz-Haustür im holzverschalteten Erker, befindet sich neben den separaten Abstellräumen für jede Wohnung und dem Technikraum im Erdgeschoss auch die Wohnung 1. Für einen offenen Wohnbereich ist in der Decke, nicht sichtbar, ein entmagnetisierter Stahlunterzug verbaut. Und auch hier holen doppelflügelige Fenstertüren das Licht ins Haus. Neben einem Schlaf- sowie einem Kinderzimmer gibt es ein separates Arbeitszimmer. Im darüberliegenden Obergeschoss befinden sich zwei weitere Wohnungen mit ganz ähnlicher Raumaufteilung, wahlweise über das offen gehaltene Treppenhaus mit einer geraden Treppe in Eiche oder den Aufzug erreichbar. Im Erdgeschoss übrigens entsteht dank eines Rücksprungs ein überdachter Auto-Stellplatz. Ein weiterer Rücksprung im Bereich von Wohnung 1, im Erdgeschoss, schafft eine teils überdachte Terrasse – denn darüber befindet sich der Balkon von Wohnung 3, im Obergeschoss. Die Wohnung 2 im Obergeschoss verfügt über einen identisch großen Balkon.

Ein gutes und gesundes Miteinander ist den Finks wichtig: Im Haus leben heute junge Menschen und Kinder ebenso wie ältere Mieter. Und: Neben einem privaten Garten, der

zur Wohnung im Erdgeschoss gehört, gibt es einen gemeinschaftlichen Gartenbereich. Man trifft sich ganz unkompliziert, ganz einfach, weil man sich mag und schätzt.

### Schlüsselfertig statt konventionell

Sympathien für Baufritz hatte Bettina Fink schon länger. „Holzbau fand ich immer schon toll!“ Das Ehepaar hatte Erfahrungen mit einem Haus in konventioneller Bauweise hinter sich. „Das war anstrengend und langwierig.“ Und mit Baufritz? „Im Vergleich war das deutlich entspannter!“ Auch die Bemusterungsphase hat das Ehepaar Fink in guter Erinnerung – das Bemusterungszentrum am Baufritz-Standort in Erkheim im Allgäu, die sogenannte Hausschneiderei, spart viele Wege und verkürzt Entscheidungen beim Innenausbau und der Planung ganz deutlich. „Alles ist an einem Fleck“, fasst es Bettina Fink zusammen. Vor allem an das Alter hat das Bauherren-Ehepaar mit dem Baufritz-Architekten bei der Planung gedacht: So haben etwa die Türen eine Rollator geeignete Breite, Duschen sind bodengleich begehrbar geplant, alle Wohnungen nahezu barrierefrei. Hinzu kommt der Aufzug.

„Ich kann nur empfehlen, einen guten Baupartner zu suchen. Und schlüsselfertig zu bauen“, empfiehlt Bauherrin Bettina Fink insbesondere privaten Investoren, die Wohnraum in Mehrfamilienhäusern schaffen wollen, auch im Hinblick auf besser abschätzbare Baukosten, „gerade in der aktuellen Zeit.“ [www.baufritz.com](http://www.baufritz.com)

## Wenn Sie mit uns bauen liegt der Vorteil bei Ihnen.



- Ein- oder Zweifamilienhäuser
- Umbauten/Altbausanierungen
- Passivhäuser
- nach aktuellen KfW-Richtlinien
- Ziegelbauweise schlüsselfertig

### Unser Ausstellungshaus – Wohnen zum Anfassen!

Jeden Sonntag 11.00 - 16.30 Uhr  
Montag - Donnerstag 8.00 - 18.00 Uhr  
Freitag 8.00 - 14.00 Uhr

**pro-casa** *...massiv bauen, schlüsselfertig zum Festpreis?*  
baubetreuung gmbh

Philippsstrasse 10 · 88 436 Oberessendorf  
Im Hausbauzentrum Oberessendorf an der B30.  
Tel.: 0 73 55 - 93 17 45 · Fax.: 0 73 55 - 93 17 37  
Mail: [info@pro-casa-bau.de](mailto:info@pro-casa-bau.de) · [www.pro-casa-bau.de](http://www.pro-casa-bau.de)

**CANTERA – BEIDSEITIG BEARBEITETE SPALT-STEINMAUERSYSTEME**

Ob als Beeteinfassung, Wasserbecken, Sicht- oder Schallschutz – unsere Mauer-systeme bieten anspruchsvolle Gestaltungsvarianten für Ihren Außenbereich. Infos zu unserem Gesamtprogramm erhalten Sie bei Ihrem Baustoffhändler.

**KBH KBH KBH**  
30 QUALITÄT IN STEIN

Baustoffwerke Gebhart & Söhne GmbH & Co.-KG  
» KBH Qualität in Stein  
D-87766 Lachen  
Telefon 0 83 31 - 95 03 - 0  
Telefax 0 83 31 - 95 03 - 20  
[steine@k-b-h.de](mailto:steine@k-b-h.de)  
[www.k-b-h.de](http://www.k-b-h.de)



# 3-Familienhäuser mit Pultdach

## Verdichtetes Bauen – nachhaltig konzipiert

Mit einem modernen Gebäudeensemble aus zwei baugleichen Mehrfamilienhäusern hat Meisterstück-HAUS ein nachhaltiges Wohnkonzept für zwei private Investoren realisiert. Die jeweils 2,5-geschossigen Gebäude entstanden als klimafreundliche Neubauten im Effizienzhaus-40-Standard und werden nach QNG (Qualitätssiegel Nachhaltiges Gebäude) zertifiziert. Ziel des Projekts war es, energieeffizienten und zukunftssicheren Wohnraum mit hoher Wohnqualität und wirtschaftlicher Nutzung zu verbinden.

### Zukunftsfähiger Wohnbau

Die beiden parallel auf einem mehr als 1.000 Quadratmeter großen Grundstück errichte-

ten Häuser wurden jeweils unterkellert und in moderner Holz-Tafelbauweise ausgeführt. Charakteristisch sind die klar gegliederten Baukörper mit Pultdach und verputzter Fassade. Ergänzt wird das Ensemble durch insgesamt sechs Garagen, die den einzelnen Wohneinheiten zugeordnet sind.

Jedes Gebäude bietet drei Wohnungen mit einer Gesamtwohnfläche von rund 277 Quadratmetern. Im Erd- und Obergeschoss befinden sich jeweils rund 101 Quadratmeter große Wohnungen mit Terrasse beziehungsweise Balkon. Das Dach-/Staffelgeschoss beherbergt eine etwa 75 Quadratmeter große Wohneinheit. Hinzu kommen großzügige Kellerflächen.

### Energieeffizient geplant

Den hohen Energiestandard sichern eine Luft-Wasser-Wärmepumpe, eine flächendeckende Fußbodenheizung, eine kontrollierte Wohnraumlüftung sowie eine Photovoltaikanlage mit Speicher. Diese Kombination reduziert den Energiebedarf deutlich und ermöglicht einen weitgehend autarken Betrieb ohne fossile Brennstoffe. Das Projekt zeigt beispielhaft, wie sich nachhaltige Bauweise, energieeffiziente Gebäudetechnik und zeitgemäße Architektur zu einem wirtschaftlichen und attraktiven Mehrfamilienhauskonzept verbinden lassen.

[www.meisterstueck.de](http://www.meisterstueck.de)





**KÜCHEN**



**apéro**  
KÜCHEN  
GUNDREMMINGEN

Am Hirschbach 10 | 89355 Gundremmingen  
info@aperokuechen.com | 0163 - 31 24 656

[www.aperokuechen.com](http://www.aperokuechen.com)

Anzeige



Eine gedämmte Bodenplatte von KNECHT bildet die sichere und warme Basis für das Traumhaus.

# Sicheres Fundament fürs Eigenheim

## Die gedämmte Bodenplatte als solide Basis für energieeffiziente Wohnhäuser

Wer ohne Keller baut, benötigt eine Bodenplatte als tragendes Fundament. Sie nimmt die Lasten des gesamten Gebäudes auf und trägt zugleich wesentlich zum Wärme- und Feuchteschutz bei. Damit sie diese Aufgaben dauerhaft erfüllt, kommt es auf eine sorgfältige Planung und eine fachgerechte Ausführung aller Bauteile an.

### Aufbau mit System

Die Grundlage bildet ein tragfähiger Untergrund. Zunächst wird eine Schotterschicht eingebracht, darauf folgt eine dünnere Splittschicht. Dies gleicht Unebenheiten aus und verhindert, dass Feuchtigkeit aus dem Erdreich direkt an die Bodenplatte gelangt. Üblicherweise wird die Dämmung direkt auf die Splittschicht verlegt, darüber erfolgt die Trennfolie. Nach Einbringen der Bewehrung entsteht anschließend durch Ausgießen und Verdichten von Ortbeton die tragende Bodenplatte. Die hochdruckfeste Dämmung bildet gemeinsam mit der Bodenplatte ein dauerhaft belastbares System aus einem Guss. In Ver-

bindung mit der Hausdämmung entsteht ein geschlossenes System, das die Wärme am besten speichern kann und die Verluste wirksam reduziert. Anschaulich lässt sich dieses Prinzip mit einem Fäustling vergleichen: Er umschließt die Hand vollständig und hält die Wärme besser als ein Handschuh mit einzelnen Fingern. Besondere Aufmerksamkeit gilt der Vermeidung von Wärmebrücken. Deshalb sollte die Dämmung unter der Bodenplatte ohne Unterbrechung an die Dämmung der Außen- und Sockelwände anschließen. So bleibt die wärmedämmende Hülle durchgängig erhalten und der Energiebedarf des Gebäudes wird nachhaltig gesenkt. Auch Leitungsdurchführungen und Anschlüsse müssen frühzeitig geplant und

präzise ausgeführt werden. Werden diese Details bereits im Vorfeld berücksichtigt, lassen sich spätere Nacharbeiten vermeiden und die energetische Qualität des Gebäudes langfristig sichern. Eine fachgerecht ausgeführte, gedämmte Bodenplatte bildet damit die Grundlage für ein langlebiges, energieeffizientes und wirtschaftliches Eigenheim. [www.knecht-kellerbau.de](http://www.knecht-kellerbau.de)



Die gedämmte Bodenplatte ist das tragende Fundament für das energieeffiziente Eigenheim. Wenn der Beton ausgehärtet ist, kann der Hausbau starten.



Die Dämmung wird heute üblicherweise unter der Bodenplatte direkt auf die Splittschicht gelegt; nach Einbringen der Bewehrung entsteht durch Ausgießen & Verdichten von Ortbeton die tragende Bodenplatte.

Alle 6 Fotos: ©KNECHT Kellerbau



Alle 4 Fotos: Glatthaar Keller



## Bodenplatten nach Maß: Die Basis für sicheres und energieeffizientes Bauen

Keine Bodenplatte gleicht der anderen. Jedes Fundament wird exakt auf den Grundriss des Gebäudes, die statischen Anforderungen und die Gegebenheiten des Baugrunds abgestimmt. Grundlage dafür bilden die Planungsunterlagen des Architekten sowie eine sorgfältige Analyse der örtlichen Bedingungen. Eine präzise Planung und fachgerechte Ausführung schaffen die Basis für ein dauerhaft standsicheres und energieeffizientes Gebäude.

### Passgenaue Lösungen

Als tragendes Bauteil verteilt die Bodenplatte die Lasten des Hauses gleichmäßig auf den Untergrund. Je nach Baugrund kommen unterschiedliche Gründungslösungen zum Einsatz. Auf ebenen Grundstücken eignet sich eine Bodenplatte mit umlaufender Frostschräge. Bei Hanglagen oder weniger tragfähigem Baugrund kann dagegen ein frostsicheres Schotterbett die bessere Lösung sein. Es gleicht Höhenunterschiede aus und macht zusätzliche Frostschrägen häufig überflüssig. Zum Standard gehören heute eine individuelle statische Bemessung, die Integration von Leitungsdurchführungen und Entwässerungssystemen sowie eine frühzeitige

Abstimmung aller Einbauteile. Dadurch lassen sich spätere Anpassungen auf der Baustelle vermeiden und die Bauabläufe effizient gestalten.

Der Aufbau einer modernen Bodenplatte folgt einem bewährten Prinzip. Nach der Herstellung des frostsicheren Unterbaus werden Schalung und Bewehrung eingebracht. Je nach statischen Anforderungen kommen Stahl- oder kombinierte Stahl- und Faserbewehrungen zum Einsatz. Anschließend wird die Konstruktion mit hochwertigem Beton vergossen und verdichtet.

Zur Verbesserung der Energieeffizienz lässt sich die Bodenplatte zusätzlich an der Unterseite und an den Stirnflächen dämmen. Bei Gebäuden ohne Keller schützt außerdem eine diffusionsdichte Abdichtung auf der Oberseite zuverlässig vor aufsteigender Feuchtigkeit. In Verbindung mit einer durchgängigen Fassaden- und Sockeldämmung entsteht eine nahezu wärmebrückenfreie Gebäudehülle. So bildet die Bodenplatte nicht nur das tragende Fundament des Hauses, sondern leistet zugleich einen wichtigen Beitrag zu Langlebigkeit, Wohnkomfort und dauerhaft niedrigem Energieverbrauch.

[www.glatthaar.com](http://www.glatthaar.com)

# BODEN- PLATTE+ KELLER

Stellen Sie Ihr Haus auf ein solides Fundament und bauen Sie auf die kompromisslose Markenqualität von Knecht. Wir sind Ihr starker Partner in Sachen Fertigteilkeller und Bodenplatten – Deutschlands erfahrenster Spezialist seit über 55 Jahren.



**KNECHT Kellerbau GmbH**  
Tel.: +49 (0) 7123 944 0  
Mail: [info@knecht.de](mailto:info@knecht.de)

[www.knecht-kellerbau.de](http://www.knecht-kellerbau.de)

**KNECHT**  
Fertigteilkeller

WERTE FÜR'S LEBEN

Foto: ©Knirps GmbH



**HYPERION Ø 340**  
knirps.de

**TEAKSCHIRM**  
weishaeupl.de



Foto: ©Doppler



**LIFE 300 X 400 SIDE**  
dopplerschirme.com



**JUMBRELLA**  
www.bahama.de

# Schöne Schirme schenken Schatten

Diese gefälligen Sonnenschirme folgen dem Lauf der Sommersonne

HYPERION Ø 340 überzeugt mit einer gelungenen Verbindung aus moderner Gestaltung, intelligenter Technik und hohem Bedienkomfort. Die klare Formensprache verleiht dem Sonnenschirm eine elegante Ausstrahlung und ermöglicht Ihnen eine harmonische Einbettung in anspruchsvolle Außenbereiche. Komfortable Funktionen besorgen eine spielende Anpassung an wechselnde Sonnenstände, ideal für einen angenehmen Schatten während des ganzen Tages. Die hochwertige Verarbeitung sorgt für eine lange Nutzungsdauer und macht den Schirm zu einer stilvollen Ergänzung für

Ihren Garten oder auch Ihre Terrasse. Der TEAKSCHIRM besticht durch zeitlose Eleganz und die natürliche Schönheit der hochwertigen Materialien. Die sorgsam behandelten Holzelemente verleihen dem Schirm eine edle Ausstrahlung und wappnen ihn zugleich gegen die Unbilden der Witterung. Die klassische Gestaltung fügt sich harmonisch in individuelle Außenbereiche und unterstreicht Ihr stilvolles Ambiente. Zusätzliche Ausstattungsoptionen ermöglichen eine individuelle Anpassung an räumliche Gegebenheiten und persönliche Vorlieben. LIFE 300 X 400 SIDE spendet großzügigen

Schatten und gefällt mit vielseitigen Verstellmöglichkeiten für eine optimale Ausrichtung. Die flexible Konstruktion erlaubt eine komfortable Anpassung an den Lauf der Sonne und schenkt einen angenehmen Aufenthalt im Freien. Der hochwertige Bezug schützt Sie vor riskanten UV-Strahlen und widrigen Wetterlagen. Praktische Funktionen erleichtern die Handhabung und steigern Ihren Nutzungskomfort.

## Stilisten lieben ihn

JUMBRELLA beweist seine Wendigkeit durch vielerlei kreative Konfigurationen. Unter-

schiedliche Ausführungen und Ausstattungsvarianten ermöglichen eine individuelle Anpassung an persönliche Umfelder und Nutzungs-Gewohnheiten. Dieses imposante Modell verbindet eine durchdachte Funktionalität mit einer ansprechenden Optik. Und sorgt für zuverlässigen Sonnenschutz. Der flexible Ansatz eröffnet vielfältige Einsatzmöglichkeiten für private und gewerbliche Außenbereiche.

Sie suchen einen besonderen Blickfang für Ihren Außenbereich? GINKO verbindet funktionale Finesse mit dekorativem Design. Die Konturen verweisen auf das charakteristi-



**GINKO**  
Design: Zanellato/Bortotto  
[www.ethimo.com](http://www.ethimo.com)



**MEZZO**  
[www.may-online.com](http://www.may-online.com)



**METEO S**  
Design: Konstantin Grcic  
[www.kettal.com](http://www.kettal.com)



**PENDALEX® P+**  
[www.glatz.com](http://www.glatz.com)

sche Ginkoblatt und verleihen dem Schirm eine außergewöhnliche Leichtigkeit. Die harmonischen Linien wirken betont elegant und setzen stilvolle Außen-Akzente. Die durchdachte Konstruktion schützt Sie vor direkter Sonneneinstrahlung und sichert Ihnen somit ein angenehmes Ambiente. MEZZO überzeugt mit bequemer Bedienung und durchdachter Technik für den täglichen Gebrauch. Eine praktische Fixierung stabilisiert und sichert das Schirmdach in allen Wetter- und Lebenslagen. Die flexiblen Einstellungen folgen stets dem aktuellen Sonnenstand. Die ergonomische Handhabung schenkt viel Bedienkomfort und somit eine spielend leichte Nutzung.

**Mein chicer kleiner Bodyguard**

METEO S verbindet den kompakten Sonnenschutz mit moderner klarer Gestaltung. Die präzise Konstruktion bürgt für eine verlässliche Funktion und fügt sich dabei harmonisch in unterschiedliche Außenbereiche. Die reduzierte Formensprache verleiht dem Schirm eine zeitlose Eleganz und unterstützt Ihre stilvolle Gestaltung von Terrassen und Sitzplätzen. Die hochwertige Verarbeitung verspricht eine lange Lebensdauer. PENDALEX P+ fasziniert mit einer außergewöhnlichen Flexibilität und ermöglicht eine präzise Schattenführung zu jeder Ta-

geszeit. Das Schirmdach lässt sich in verschiedene Richtungen verstellen und sorgt somit jederzeit für optimalen Schutz vor der direkten Sonnenstrahlung. Die komfortable Bedienung umfasst sämtliche Einstellungen und gewährleistet eine mühelose Hand-

habung. Die alltäglichen Anwendungen reichen bis zu einem effektiven Sichtschutz. **Fazit:** Dieses flexible und zugleich robuste Modell verbindet durchdachte Funktionalität mit modernem Design und sorgt für hohen Komfort im Außenbereich.

**Exklusiver  
Garten- und Poolbau  
aus einer Hand.**

**Nick Schwendi  
DINGLER  
Garten- und Poolbau**

- ✓ Kompletter Gartenbau
- ✓ Individueller Poolbau

[www.nickdingler.de](http://www.nickdingler.de)  
Tel.: 07353 / 98 87 830

Anzeige



Foto: Warema

**TERREA K55**  
www.warema.com

# Im Schatten der Schönen

Hochwertige Markisen und Sonnensegel zieren sommerliche Terrassen und Balkone

TERREA K55 überzeugt mit einer harmonischen Verbindung aus modernem Design und funktionaler Eleganz. Die ausgewogene Formensprache zeigt klare Linien in sanften Rundungen, ideal für unterschiedliche Architekturstile. Die hochwertige Verarbeitung sorgt für eine ansprechende Optik und eine lange Lebensdauer. Diese Beschattungslösung verströmt ein angenehmes Ambiente im Außenbereich – und steigert Ihr Wohl-

finden an sonnigen Tagen. Ein AUFROLLBARES SONNENSEGEL vereint Komfort mit innovativer Technik und bietet flexible Möglichkeiten zur individuellen Beschattung. Die stufenlose Justierung ermöglicht eine exakte Schattenführung entsprechend dem Sonnenverlauf. Das hochwertige Material und die durchdachte Konstruktion bürgen für Stabilität und Langlebigkeit. Die elegante Gestaltung fügt sich

harmonisch in unterschiedliche Außenbereiche und schafft eine angenehme Atmosphäre im Freien. Ein AUFROLLBARES SONNENSEGEL überzeugt mit zuverlässiger Funktionalität und bequemer Bedienung. Seine Tuchfläche lässt sich mühelos ein- und ausrollen und bleibt dabei jederzeit optimal gespannt. Eine integrierte Sicherung sorgt für zusätzlichen Schutz und ermöglicht eine gefahrlose Nutzung. Hoch-

wertige Komponenten bürgen für langlebige Qualität. Eine stimmige Lösung für moderne Beschattungskonzepte.

## Elegante Entspannung

NOVETTA PLUS F zeigt eine kompakte Bauweise für viel Schutz & Stabilität. Die geschlossene Kassette bewahrt Tuch und Konstruktion verlässlich vor äußeren Einflüssen; ideal für eine lange Lebensdauer.



Foto: epr/SOLIDAY



**AUFROLLBARES SONNENSEGEL**  
www.sunfurl.eu

**AUFROLLBARES SONNENSEGEL**  
www.soliday.eu

Foto: Nora Hüppe GmbH



**NOVETTA PLUS F**  
www.novahueppe.de

Die robuste Ausführung sorgt für eine hohe Widerstandsfähigkeit und eine problemlose Nutzung im Alltag. Zusätzliche Ausstattungen erweitern Ihren Komfort und ermöglichen eine mühelose Anpassung an Ihre örtlichen Gegebenheiten.

BALKONESS überzeugt mit technischen Verbesserungen zugunsten der Langlebigkeit und einfachen Handhabung. Die optimierte Konstruktion besteht mit einem präzisen sanften Schließvorgang (nebst reduziertem mechanischem Verschleiß). Die durchdachte Bauweise sichert die Funktion und steigert die Lebensdauer Ihrer gesamten Anlage. Das moderne Design fügt sich harmonisch in Ihren Außenbereich.

### Relaxen ohne Risiko

Die FINELINE EDITION steht für stilvolle Farbwelten in zeitloser Gestaltung. Fein abgestimmte Dessins verleihen den hochwertigen Stoffen eine elegante Ausstrahlung und sorgen für ein harmonisches Gesamtbild. Die strukturierte Oberfläche unterstützt die hochwertige Anmutung und vermittelt Beständigkeit und Komfort. Diverse Farbtöne eröffnen vielfältige Möglichkeiten zur individuellen Ausgestaltung von Terrassen und Sitzbereichen. Freuen Sie sich auf eine besondere Atmosphäre im Außenbereich.

Wer wünscht nicht angenehme Bedingungen für die unterschiedlichsten Bereiche? Das SENKRECHTROLLO VERTIMA bietet umfassenden Sonnen-, Blend- & Sichtschutz. Die maßgefertigten klaren Konturen passen exakt zu Ihren Vorstellungen und ermöglichen eine harmonische Einbettung in Ihr architektonisches Gesamtbild. Das Modell reduziert alle direkten Sonneneinstrahlungen und ermöglicht somit einen entspannten Aufenthalt auf Ihren Terrassen und Balkonen sowie in Ihren überdachten Außenbereichen. Es bewahrt zugleich Ihre Privatsphäre und bietet Ihnen geschützte Rückzugsorte für gesellige Stunden im Freien. Das hochwer-

tige Material und die sorgfältige Verarbeitung sorgen für eine lange Lebensdauer inklusive einer dauerhaft ansprechenden Optik. Freuen Sie sich auf verlässliche Funktionalität von zeitloser Eleganz.



**BALKONESS**  
www.reflexa.de



Foto: Markilux

**FINELINE EDITION**  
www.markilux.com



Foto: MHZ

**SENKRECHTROLLO VERTIMA**  
www.mhz.de



TOPAS SOLAR VERANDA

[www.voeroka.de](http://www.voeroka.de)



TERRASSENDACH SF125  
+ SCHIEBEFENSTER

[www.sunflex.de](http://www.sunflex.de)

# Glas verbindet Haus und Garten

Wintergärten und verglaste Terrassen schenken Ihnen zusätzliche Gestaltungsräume

Sie benötigen noch einen geschützten Bereich für entspannte Stunden im Freien? Die TOPAS SOLAR VERANDA verbindet modernes Design mit großzügigem Raumgefühl. Die klare Front und das elegante Dach vermitteln eine helle freundliche Atmosphäre. Der gewölbte Himmel erntet die natürliche Kraft der Sonne und erwärmt Ihr Refugium in den kühleren Jahreszeiten. Im Sommer öffnen Sie einfach einzelne Elemente, für ein offenes Terrassenerlebnis und eine harmonische Verbindung von Drinnen und Draußen. Diese vielseitige Lösung vereint zeitgemäße Architektur, Flexibilität und Komfort auf eine stilvolle Weise.

Das stabile TERRASSENDACH SF125 + SCHIEBEFENSTER gefällt mit vielseitigen Gestaltungsmöglichkeiten für individuelle Außenbereiche. Die hochwertige Ausführung ermöglicht eine präzise Anpassung an architektonische Vorgaben und stilistische Präferenzen. Diverse Verglasungen flexibilisieren Ihre Planung und sorgen für viel Transparenz nebst Helligkeit und Offenheit. Die integrierten Schiebefenster schützen vor der Witterung und erhalten Ihren Nutzungskomfort. Extras wie ein integrierter Beleuchtungskanal sorgen für die funktionale und optische Abrundung.

## Drinnen trifft Draußen

Ein GLAS-SCHIEBE-DACH vereint die Vorteile einer geschützten Terrassenüberdachung

mit dem Lebensgefühl eines offenen Außenbereiches. Die beweglichen Glaselemente lassen sich jederzeit beliebig positionieren, je nach den augenblicklichen Wetter- und Stimmungslagen. Bei geöffnetem Dach genießen Sie die frische Luft und den freien Blick in den Himmel. Der geschlossene Zustand schützt vor Wind und Wetter, auch mal an langen Regentagen. Die lichtdurch-

flutete Glasarchitektur umgibt Ihren Außenbereich mit einer modernen hochwertigen Aura. Ein angenehmer Aufenthaltsort für jede Jahreszeit.

SDL ALERIO verbindet moderne Terrassenarchitekturen mit nachhaltigen Energiekonzepten. Die Möglichkeit zur Integration von Photovoltaik-Modulen verwandelt Ihre Dachfläche in eine potentielle Energiequelle und

verbreitert somit Ihr Nutzenspektrum. Der selbstgemachte Sonnenstrom lässt sich vielseitig selbst nutzen oder ins Netz geben. Die elegante Optik des Gesamtsystems bleibt erhalten und passt zu den verschiedensten Architekturstilen. Diese zukunftsorientierte Terrassenlösung verbindet Komfort, Design und Energieeffizienz auf eine wirkungsvolle und nachhaltige Weise.



Fotos: Sonne-am-Haus.de

GLAS-SCHIEBE-DACH  
[sonne-am-haus.de](http://sonne-am-haus.de)



Foto: SUNFLEX Aluminiumsysteme GmbH



**SDL ALERIO**  
solarlux.com

Foto: Solarlux GmbH

**Wetterschutz rund ums Jahr**

Freie Sicht und klare Raumstruktur. TERRAZZA PURE MAX vermittelt Weite und Offenheit, und verleiht Ihrer Terrasse einen herrlich großzügigen Auftritt. Die Spannweiten ermöglichen weitläufige Überdachungen ohne störende Mittelstützen. Die stimmigen Linien verleihen dem modernen Ansatz noch einen eleganten Twist. Die stabile Bauweise sorgt für Sicherheit und Langlebigkeit. Der Mix aus Solidität, Funktionalität und Design schenkt Ihnen einen stilvollen Mittelpunkt im Außenbereich.

Der FINEART-WINTERGARTEN steht für eine transparente Architektur und ein modernes Wohngefühl. Schlanke Konstruktionen und filigrane Glaselemente lassen viel Tageslicht herein und sorgen für offen anmutende Volumina. Die klare Formsprache vermittelt eine elegante Leichtigkeit und inspiriert zu vielerlei modernen Gestaltungen. Die großzügigen Glasflächen verbinden mit der Natur und umgeben Sie mit einem angenehmen Ambiente zu jeder Jahreszeit. Dieser hochwertige Lebensraum vereint zeitgemäße Ästhetik und individuellen Komfort auf eine gekonnte Weise.

**TERRAZZA PURE MAX**  
www.weinor.de



Foto: Weinor GmbH & Co. KG

**FINEART-WINTERGARTEN**  
www.sunshine.de



**POOL TERRASSE GARTEN**

**vöroka**  
ÜBERDACHUNGS- SYSTEME

T 0 72 62 - 80 87  
info@voeroka.de



BEI SCHÖNEM WETTER  
EINFACH AUFSCHIEBEN!



**Wintergarten oder  
Terrasse? BEIDES!**

# Bei JEDEM Wetter auf Ihrer Terrasse oder im eigenen Pool

Mehr Komfort, mehr Freiheit, mehr Lieblingsplatz – mit VÖROKA

Seit mehr als 60 Jahren steht VÖROKA für hochwertige Überdachungslösungen „Made in Germany“. Als familiengeführtes Unternehmen verbindet der Spezialist handwerkliche Präzision mit individueller Planung und schafft maßgeschneiderte Lösungen für Pool, Terrasse und Wintergarten. Das Ergebnis sind stilvolle Wohlfühlräume, die den Außenbereich das ganze Jahr über nutzbar machen und Komfort, Funktionalität sowie Design auf höchstem Niveau vereinen.

## Mit einer Überdachung von VÖROKA kann Ihnen das Wetter egal sein

Mit maßgefertigten Poolüberdachungen schafft VÖROKA die ideale Verbindung aus Komfort, Energieeffizienz und Sicherheit. Die individuell geplanten Lösungen verlängern die Badesaison deutlich und ermöglichen dank der natürlichen Erwärmung von Luft und Wasser durch Sonneneinstrahlung eine spürbare Reduzierung der Betriebskosten. Das leichtgängige Schienensystem erlaubt ein müheloses Öffnen und Schließen der Überdachung und sorgt gleichzeitig für eine dauerhafte Sturmsicherung. Zusätzliche Sicherheit für Kinder und Haustiere sowie die hochwertige, langlebige Verarbeitung machen die Überdachungen von VÖROKA zu einer nachhaltigen Investition in mehr Lebensqualität.

## Kostenlose Wärme bei Sonneneinstrahlung

Mit den flexiblen Terrassenüberdachungen und den aufschiebbarer Wintergärten von VÖROKA wird die Terrasse ganzjährig zum Wohlfühlort. Die intelligenten Systeme nutzen die natürliche Sonnenwärme, bieten zuverlässigen Schutz vor Wind und Regen und

lassen sich bei schönem Wetter mit wenigen Handgriffen öffnen. Eine integrierte Markise sorgt für angenehme Beschattung, während aufsteigende Wärme durch die geöffneten Elemente schnell entweichen kann. Dank der leichtgängigen Konstruktion auf Hüfthöhe lassen sich die Elemente komfortabel und ohne Kraftaufwand verschieben. **Das Ergebnis: mehr Komfort, mehr Flexibilität und**

spürbar mehr Lebensqualität – und das zu jeder Jahreszeit.



VÖROKA GmbH

Gewerbestraße 4–6, 75031 Eppingen

Tel. 07262 8087

info@voeroka.de, www.voeroka.de



Ein wichtiger Vorteil: Bei den Terrassen werden die Elemente in „Hüfthöhe kinderleicht auseinandergeschoben“. Kein Bücken und Strecken – und somit im Alter keinerlei Kraftanstrengung nötig – oder auch für kleine Kinder geeignet (hier beispielhaft SAPHIR solar veranda).



Das Modell CARAT hoch überzeugt durch besonderes Raumgefühl und klares Design. Alle Elemente lassen sich unabhängig voneinander verschieben, von nur einer Person.

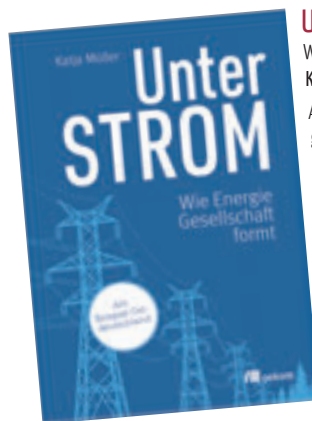


Bei den VÖROKA-Systemen öffnet sich der mittlere Bereich komplett und die Stauhitze steigt beim Öffnen sofort nach oben (hier beispielhaft TOPAS solar veranda).

Beim Modell CARAT sf – superflach wird der Kompromiss mit nur 1 Laufschiene eingegangen, z.B. falls der Pool direkt an die Terrasse angrenzt. OHNE Schiene gibt es bei VÖROKA nicht – das wäre bei Sturm zu gefährlich.

## Wissen trifft Leidenschaft – lesenswert

Ob die Zukunft unserer Energieversorgung, die kulinarischen Genüsse der Provence oder die faszinierende Architektur deutscher Fußballstadien – diese Buchauswahl lädt zu spannenden Entdeckungen ein. Sie verbindet fundiertes Wissen mit inspirierenden Geschichten und eröffnet überraschende Perspektiven auf Themen, die Gesellschaft, Kultur und Lebensart prägen. Mal stehen aktuelle Fragen rund um Strom und Energie im Mittelpunkt, mal verführen regionale Spezialitäten zum Genießen oder beeindruckende Stadien erzählen von Leidenschaft, Architektur und Emotionen. Freuen Sie sich auf Bücher, die informieren, begeistern und den Blick über den Tellerrand hinaus erweitern – abwechslungsreich, hochwertig und voller Inspiration. Wir wünschen viel Spaß beim Lesen!



### UNTER STROM

Wie Energie Gesellschaft formt  
Katja Müller

Angesichts wachsender Unsicherheiten rund um Energieversorgung und Klimawandel beleuchtet dieses Buch die Entwicklung des deutschen Energiesystems – insbesondere des Stromsystems – als soziotechnischen Prozess. Am Beispiel Ostdeutschlands analysiert Katja Müller die Bereiche Stromnetze, Kohle, Wind- und Solarenergie, Gas sowie Digitalisierung. Sie zeigt, wie Energie Gesellschaft, Identität, Eigentum, Macht und Heimat prägt, verbindet technische Hintergründe mit anschaulichen Beispielen und eröffnet neue Perspektiven auf aktuelle gesellschaftliche Veränderungen.

13.01.2026, 228 Seiten, Softcover, Euro 28,00, ISBN 978-3-98726-509-9, [www.oekom.de](http://www.oekom.de)

### PROVENCE

Jeany Cronk

Frankreichs Süden mit allen Sinnen erleben: Jeany Cronk, Gründerin des Weinguts Maison Mirabeau, präsentiert 60 saisonale und regionale Rezepte aus der Provence. Von Coq au Vin Rosé über Ceviche à la Saint-Tropez bis zur Aprikosen-Tarte-Tatin verbindet jedes Gericht authentischen Genuss mit persönlichen Geschichten und mediterraner Lebensart. Stimmungsvolle Fotografien und ein hochwertiges Design machen dieses Kochbuch zugleich zu einem inspirierenden Coffee-Table-Buch für alle Provence- und Frankreich-Liebhaber.

April 2026, 256 Seiten, Hardcover, Euro 32,00, ISBN 978-3-7567-1065-2, [www.hoelker-verlag.de](http://www.hoelker-verlag.de)



### BUNDESLIGA KATHEDRALEN

Alexander Gutzmer, Michael von Hassel

Eine eindrucksvolle Hommage an die bedeutendsten Fußballstadien Deutschlands verbindet spektakuläre Fotografie mit faszinierenden Einblicken in Architektur, Fan- und Fußballgeschichte. Fotograf Michael von Hassel setzt die leeren Arenen mit außergewöhnlichen, hyperrealistischen Aufnahmen eindrucksvoll in Szene und macht ihre besondere Atmosphäre auf einzigartige Weise erlebbar. Emotionale Interviews mit prominenten Fans, Spielern und Trainern verleihen den Bildern zusätzliche Tiefe und erzählen von Leidenschaft, Identifikation und unvergesslichen Momenten. Autor Alexander Gutzmer ergänzt den Bildband mit spannenden Geschichten über die Magie der Stadien und ihre Bedeutung für den Fußball. Informative Steckbriefe liefern wichtige Fakten zu Architektur, Geschichte und Besonderheiten jeder Arena. So entsteht ein hochwertiges Werk über Baukunst, Fotografie und die Menschen, die diese Stadien zu echten Kathedralen des Fußballs machen – ein unverzichtbares Buch für Fußball- und Architekturbegeisterte.

18.09.2023, 208 Seiten, gebunden, Euro 59,95, ISBN 978-3-7667-2649-0, [www.callwey.de](http://www.callwey.de)



## Adressen | Regionale Bezugsquellen

### apero burgau GmbH

Am Hirschbach 10  
89355 Gundremmingen  
08224 9683747, [www.apero-burgau.de](http://www.apero-burgau.de)

### Artfliesen GmbH u. Co. KG

Metzinger Straße 47  
72622 Nürtingen  
07022 6026-0, [www.artfliesen.de](http://www.artfliesen.de)

### Artfliesen GmbH u. Co. KG

Hörvelsinger Straße 15  
89081 Ulm  
0731 7081550, [www.artfliesen.de](http://www.artfliesen.de)

### Artfliesen GmbH u. Co. KG

Wilhelmstraße 130  
89518 Heidenheim  
07321 609660, [www.artfliesen.de](http://www.artfliesen.de)

### BauArt Massivbau GmbH

Albstraße 52, 72764 Reutlingen  
07121 930700  
[bauart-massivbau.de](http://bauart-massivbau.de)

### BRAIG Küchen & Schreinerei

Brühlgasse 11  
89604 Allmendingen  
07391 70620, [www.braig-kuechen.de](http://www.braig-kuechen.de)

### DAS OFENZENTRUM Senden

Germanenstraße 12  
89250 Senden  
07307 80070, [www.k-ew.de](http://www.k-ew.de)

### Nick Dingler Pool & Garten

Schillingstraße 3  
88477 Schwendi  
07353 9887830, [www.nickdingler.de](http://www.nickdingler.de)

### Fensterle Bauunternehmung GmbH

Schwarzachstraße 14  
88521 Ertingen  
07371 9500-0, [www.fensterle.de](http://www.fensterle.de)

### Feuerhaus Rudersberg Fante

Backnanger Straße 30, 73635 Rudersberg  
07183 930129  
[www.feuerhaus-rudersberg.de](http://www.feuerhaus-rudersberg.de)

### GETFIX Gayer Stuck

Dossenberger Straße 7  
89561 Dischingen  
07327 6854, [www.gayer-stuck.de](http://www.gayer-stuck.de)

### Gugelfuss

Fenster Türen Fassaden  
Glockeraustraße 20, 89275 Elchingen  
07308 815-0, [www.gugelfuss.de](http://www.gugelfuss.de)

### KBH Maschinenbau Baustoffwerke Gebhart & Söhne GmbH & Co. KG

Einöde 2, 87760 Lachen  
08331 9503-0, [www.k-b-h.de](http://www.k-b-h.de)

### Knecht Kellerbau GmbH

Ziegeleistraße 10, 72555 Metzingen  
07123 944-0, [www.knecht.de](http://www.knecht.de)

### Otto Kröner GmbH Bauunternehmung

Im Geflinse 20  
89143 Blaubeuren-Asch  
07344 96988-0, [www.kroener-bau.de](http://www.kroener-bau.de)

### Kugel Saunabau GmbH

Kreuzgasse 10  
72218 Wildberg  
07054 560-0, [www.kugel-sauna.de](http://www.kugel-sauna.de)

### Lehner Haus forum Bad Waldsee

Gewerbepark Wasserstall  
88339 Bad Waldsee  
07321 9670-0, [www.lehner-haus.de](http://www.lehner-haus.de)

Lehner Haus  
Musterhaus Ulm  
Böfinger Straße 50, 89073 Ulm  
0731 22121, [www.lehner-haus.de](http://www.lehner-haus.de)

### Lehner Haus Musterhaus Günzburg

Kimmerle Ring 2, 89312 Günzburg  
07321 9670-32, [www.lehner-haus.de](http://www.lehner-haus.de)

### Lehner Haus GmbH Zentrale

Aufhausener Straße 29  
89520 Heidenheim  
07321 9670-0, [www.lehner-haus.de](http://www.lehner-haus.de)

### LEICHT Wohnkaufhaus

Kalter Markt 25  
73525 Schwäbisch Gmünd  
07171 107-0, [www.leicht-wohnkaufhaus.de](http://www.leicht-wohnkaufhaus.de)

### pro::casa baubetreuung gmbh

Philippstraße 10  
88436 Oberessendorf  
07335 931745, [www.pro-casa.de](http://www.pro-casa.de)

### Treppenzentrum Schmid GmbH

Gessertshausener Straße 4  
86356 Neusäß  
0821 48059-0, [www.treppenzentrum.de](http://www.treppenzentrum.de)

### VÖROKA GmbH Überdachungen für Pool – Terrasse – Garten

Gewerbestraße 4-6, 75031 Eppingen  
07262 8087, [www.voeroka.de](http://www.voeroka.de)



Bad & Dusche barrierefrei  
Saunen & Whirlpools  
Stauraum / Essplätze  
Interieur / Tapeten



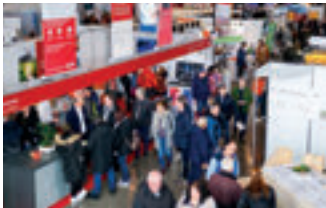
Bauen in Hanglage  
Holzhäuser / Tinyhäuser  
Häuser mit viel Glas / Geschossbau  
Keller: Vorratsraum



Warmwasserspeicher  
Erneuerbare Energien  
Kontrollierte Wohnraumlüftung  
Solar- und PV-Anlagen



Innenausbau / Sanierung  
Treppen & Lifte / Fenster & Türen  
Haustüren und Briefkästen  
Fassadensanierung



Aktuelle Meldungen  
Messevorberichte



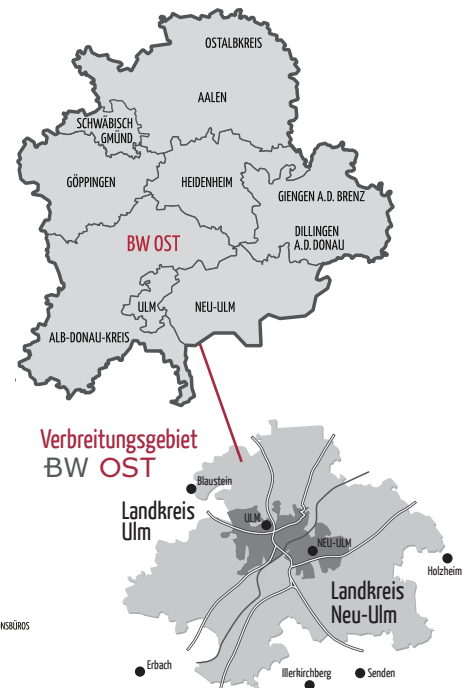
Naturpools & Schwimmteiche  
Hofeinfahrten  
Regenwassernutzung / Zisternen  
Outdoor-Ess- & Loungemöbel

## ANZEIGENSCHLUSS/ERSCHEINUNGSTAG:

2. September 2026 15. September 2026

## DATENANLIEFERUNG UNTER:

[anzeigen@regional-bauen.de](mailto:anzeigen@regional-bauen.de)



# Impressum

## VERLAG

**BAUEN**-regional Verlags- und Media GmbH  
Geschäftsführer: Wolfgang Trumpp (V.i.S.d.P)  
Im Breitspiel 19, 69126 Heidelberg  
AG Mannheim: HRB-735414  
STEUER-ID: DE 283513212

## POSTANSCHRIFT VERLAG

**BAUEN**-regional Verlags- und Media GmbH  
Reutlinger Straße 11, 74074 Heilbronn

## ANZEIGEN/VERTRIEB

Verlagsbüro Heilbronn, Wolfgang Trumpp  
Tel.: 07131 1242075, [trumpp@regional-bauen.de](mailto:trumpp@regional-bauen.de)

## GRAFIK & DESIGN

Michael Kocher  
[kocher@regional-bauen.de](mailto:kocher@regional-bauen.de)  
Text: Philipp Steiff & Gina-Marie Ott  
[info@regional-bauen.de](mailto:info@regional-bauen.de)

## ERSCHEINUNGSWEISE

Zweimonatlich, je 6 Ausgaben von vier Regionalmagazinen

## JAHRGANG/ISSN-NUMMER

NORD 2192-1059: 16. Jahrgang 2026  
MITTE 2192-1067: 16. Jahrgang 2026  
OST 2191-852X: 15. Jahrgang 2026  
SÜD 2747-8432: 6. Jahrgang 2026

## DRUCKEREI

westermann DRUCK | pva, Georg-Westermann-Allee 66  
38104 Braunschweig, [www.westermann-druck.de](http://www.westermann-druck.de), [www.pva.de](http://www.pva.de)

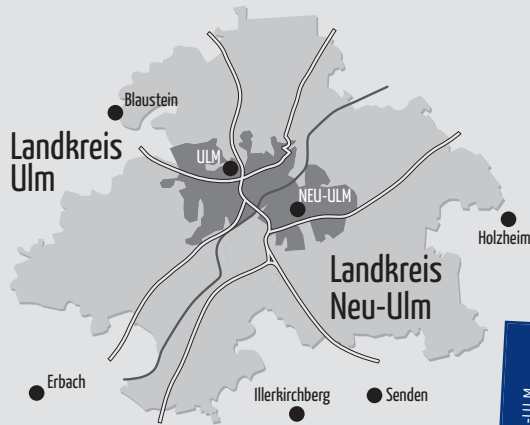
## VERBREITUNG

**regional-BAUEN** liegt an über 3.000 Auslagestellen im Gesamtverbreitungsgebiet zur kostenlosen Mitnahme aus.

# regional-BAUEN

Magazin für Bauherren und Modernisierer

STADTAUSGABE ULM, NEU-ULM UND UMGEBUNG



- Zwischenzeitlich über 6.500 Magazine
- Verteilung kostenlos an über 400 Auslegestellen
- Über 1.500 Erstmappen in regionalen Lesezirkeln

## Aufgepasst!

Das regional-BAUEN Magazin für den Stadt- und Landkreis Ulm/Neu-Ulm ist ab sofort kostenlos an über 400 Verteilstellen erhältlich.

## Noch näher dran...

Dieses zweimonatige Magazin bietet neben Anregungen für Bauherren und Modernisierer viele Themen rund ums Wohnen und Einrichten, Gartengestaltung und topaktuelle Tipps; stets mit regionalem Bezug.

Ausgabe September/Oktober 2026  
Stadtausgabe Ulm - ISSN: 2365-8789 - www.regional-bauen.de

# regional-BAUEN

Magazin für Bauherren und Modernisierer  
STADTAUSGABE ULM, NEU-ULM UND UMGEBUNG

**KOSTENLOS  
ZUM MITNEHMEN**

UL  
NEU-ULM

**AKTUELL IN DIESER AUSGABE:**  
Bäder · Küchenhelfer · Möbel- & Leuchtentrends · Wärmepumpen  
Mehrgenerationenhäuser · Ankleiden · Öfen & Kamine · Bodenbeläge  
Fenster & Gauben · Garagen · Sonnenschutz · Verglaste Terrassen

Moderne Bäder

www.regional-bauen.de

REGIONAL-BAUEN DAS MAGAZIN FÜR BAUHERREN UND MODERNISIERER · AUSGABE FÜR STADT UND LANDKREIS ULM/NEU-ULM  
SEPT./OKTOBER 2026 ULM/NEU-ULM

# Mehrfamilienhaus Energieeffizienzhaus 40 QNG

NACHHALTIG BAUEN - SICHER INVESTIEREN



Als Lehner Haus realisieren wir moderne Mehrfamilienhäuser in nachhaltiger Holzfertigungsbauweise. Profitieren Sie von energieeffizienten Gebäuden, durchdachten Grundrissen und attraktiven Renditechancen. Wir verbinden Qualität, Wirtschaftlichkeit und schnelle Bauzeiten – für eine zukunftssichere Kapitalanlage.

Vereinbaren Sie jetzt Ihren persönlichen Beratungstermin:



Besuchen Sie uns auf Facebook und Instagram.



[www.facebook.com/lehnerhaus](https://www.facebook.com/lehnerhaus) | [#lehnerhaus\\_](https://www.instagram.com/lehnerhaus_)

**LEHNER<sup>®</sup>  
HAUS**

schwäbisch gut

[mehrfamilienhaus.lehner-haus.de](https://mehrfamilienhaus.lehner-haus.de) | [www.lehner-haus.de](https://www.lehner-haus.de) | 07321 - 96 700